

# Cart'Age

## L'intelligence territoriale au service de la longévité



LA LONGÉVITÉ, UNE CHANCE POUR TOUS !





# Le monde change !

**Le vieillissement transforme tous les territoires en créant des**

- besoins en soins
- besoins en services
- besoins en logements adaptés
- besoins en prévention
- besoins en coordination

**Mais aussi :**

- d'opportunités économique
- d'innovations
- de nouveaux marchés
- de projets territoriaux

**Encore faut-il savoir  
où agir !**



# Le problème aujourd'hui ?

**Nous avons des données... mais nous ne décidons pas avec**

- données spécifiques à chaque décideur
- données dispersées
- données trop techniques
- données difficiles à croiser
- données non territorialisées
- données non prospectives

**Résultat :**

- ✗ **une vraie perte de temps face à un enjeu sociétal majeur**
- ✗ **décisions fragiles**
- ✗ **projets mal ciblés**
- ✗ **investissements risqués**
- ✗ **difficulté à convaincre**



# La solution : Cart'âge

## Une plateforme unique pour comprendre les territoires

Cart'âge permet de :

- visualiser les données
- croiser les informations
- analyser les besoins
- anticiper les évolutions
- décider avec des preuves
- Comparer les données

# La solution : Cart'âge

→ un outil développé par le GÉrontopôle des Pays de la Loire composé de

- 2000 indicateurs
- 20 sources de données
- échelle fine jusqu'au quartier

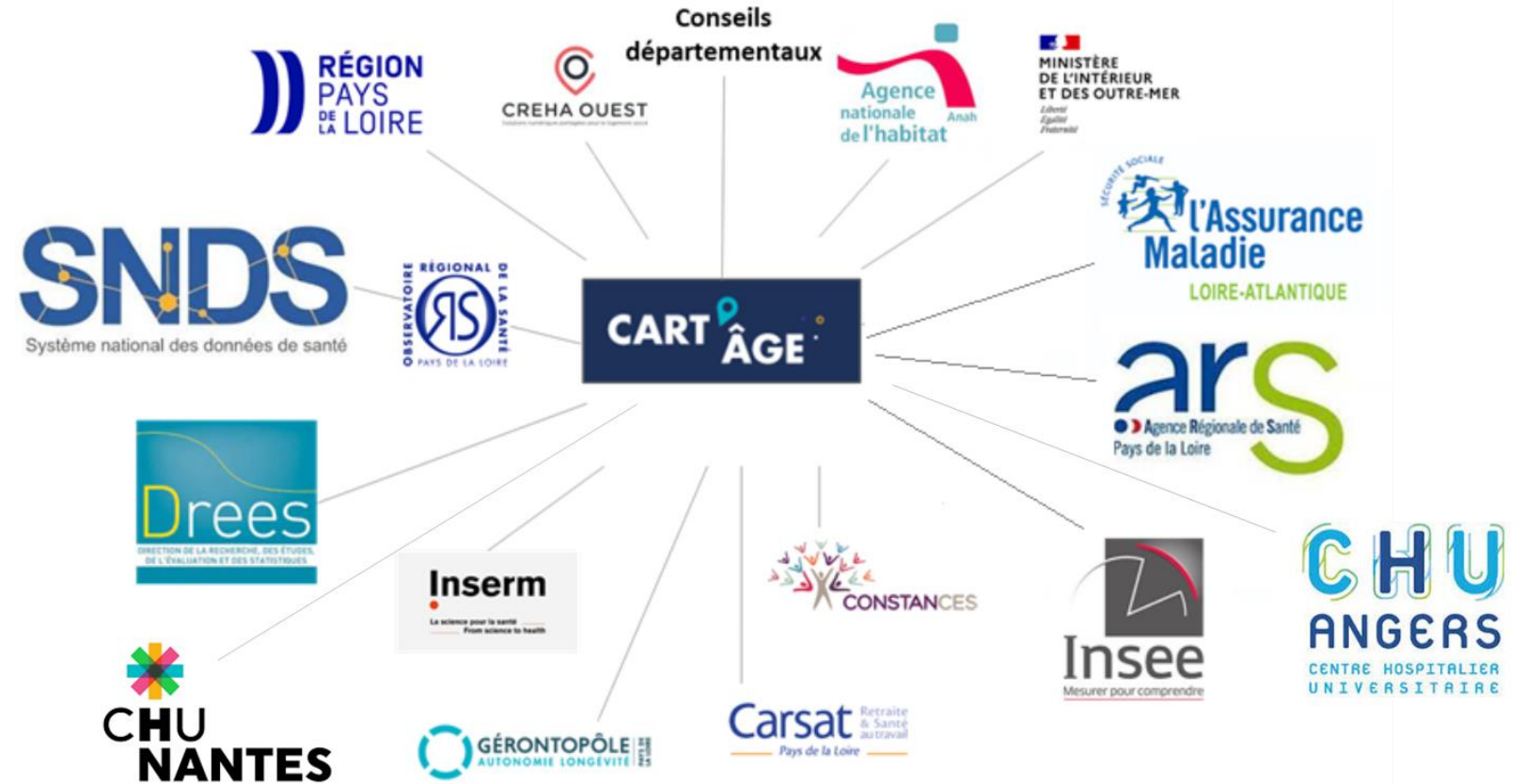
→ avec les acteurs du vieillissement



→ pour les acteurs du territoire

# Une stratégie de regroupement/d'harmonisation de données nationales (traitées au niveau régional) et régionales autour d'un outil de cartographie en ligne

Sources :



Editeur : **ciril GROUP**

<https://cart-age.gerontopole-paysdelaloire.fr/#c=home>

# Décider avec des données partagées, pas avec des intuitions

## Données en Open-data

- Démographie
- Vieillesse
- Habitat
- Vulnérabilités (mortalité, perte d'autonomie et vulnérabilité économique et sociale)
- Répartition/niveau d'équipement des établissements, des services et des professionnels médicaux et médico-sociaux
- Mobilité
- Emploi et économie
- Citoyenneté

## Données protégées

- Vulnérabilités (pathologies)
- Recours et accès aux soins
- Activités des établissements, des services et des professionnels médicaux et médico-sociaux
- Chalandise territoriale des établissements, des services et des professionnels médicaux et médico-sociaux
- Prospective

# Des données rares couplées à de la recherche Science humaine et sociale

Données populations originelles (migrations résidentielles des personnes âgées, origine socioprofessionnelle...) à l'IRIS

Mortalité prématurée (évitable) à l'EPCI

Recours et accès aux urgences, aux généralistes et aux autres acteurs de ville – commune

Pathologies des personnes âgées (grandes villes et EPCI)

Mobilité des personnes âgées – modélisation par EPCI des enquêtes transports

Personnes âgées vivant seules (à l'IRIS)

Aidants – offre institutionnelle et informelle

Accidentologie sur la voie publique des seniors

Conditions d'habitations à l'IRIS

Recours à l'appareillage auditif, recours aux dentistes...

Offre hospitalière, de ville et médico-social à 2025...

Equipements aux seniors

Prospective – horizon 2040

# Une interface facilitée



## Indicateurs : cartes, données et graphiques

Je visualise des indicateurs sur une  
problématique donnée.



## Rapports : éditer un portrait sur mesure

Je sélectionne un territoire et  
j'obtiens des rapports détaillés.



## Zonages : visualiser et comparer

Je cartographie un vaste éventail de  
découpages, j'analyse leur  
composition.



## Charger des données externes

J'importe des données pour les  
cartographier et les croiser avec  
d'autres.

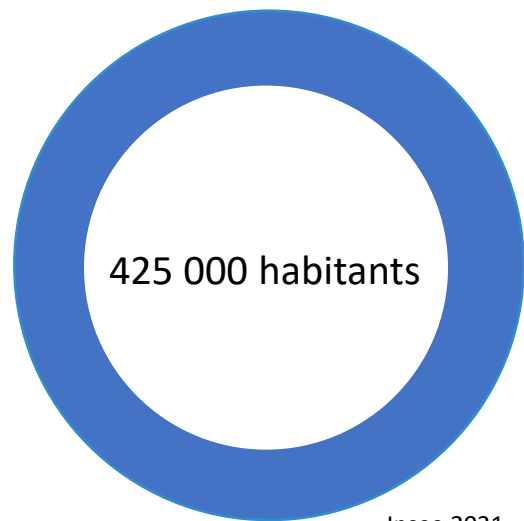
[Contacts](#) [Accessibilité](#) [Confidentialité](#) [Informations éditeur](#) [Aide](#)

# Gérontocroissance de la population régionale

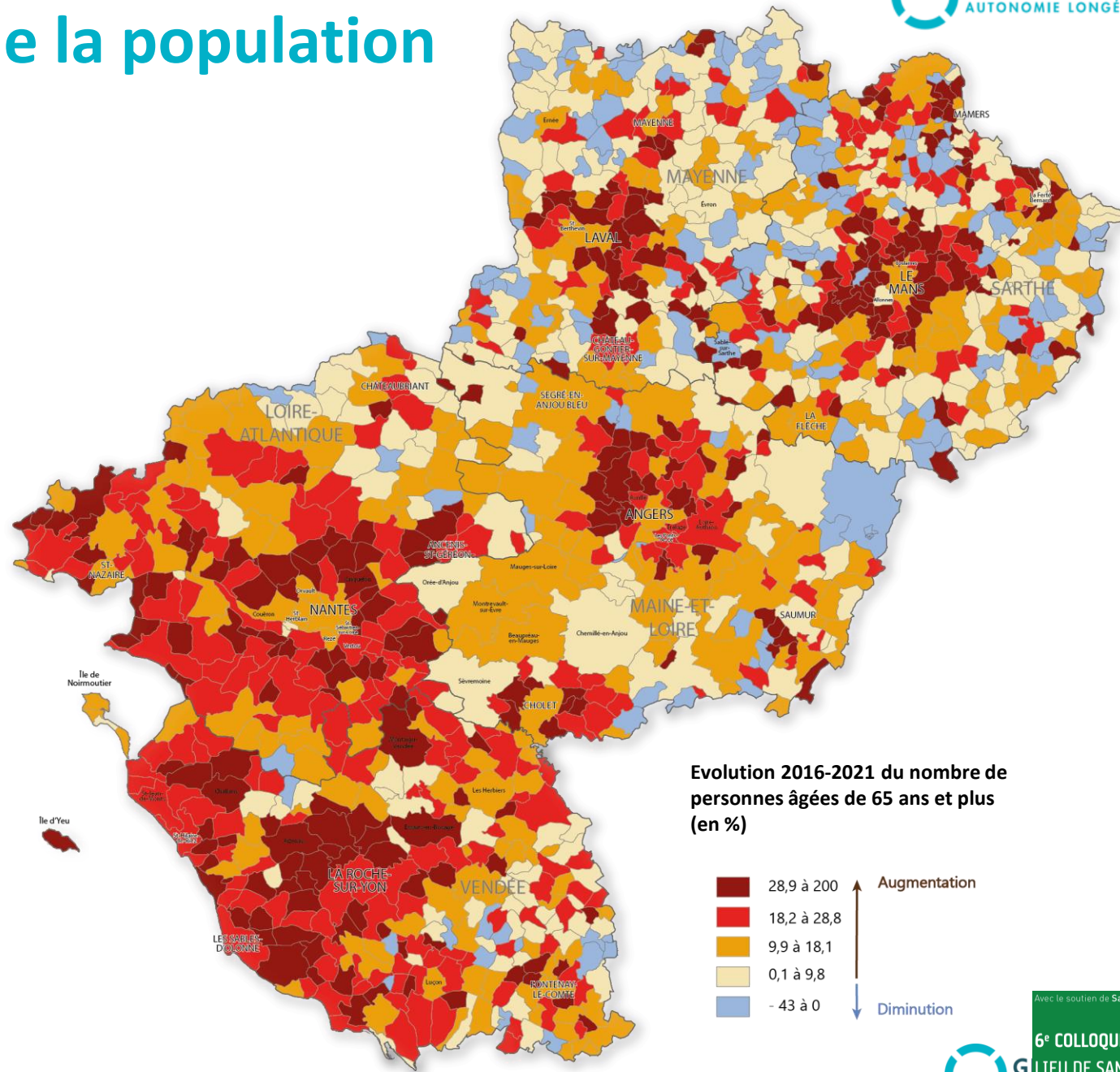
en 30 ans, la population âgée de 65 ans et plus a doublé

(passant de 14 à 21 % de la population régionale)

815 000 habitants



Insee 2021



0 10 20 Km

# Pour quels enseignements géographiques sur l'accès aux soins des personnes âgées dans la région Pays de la Loire ?

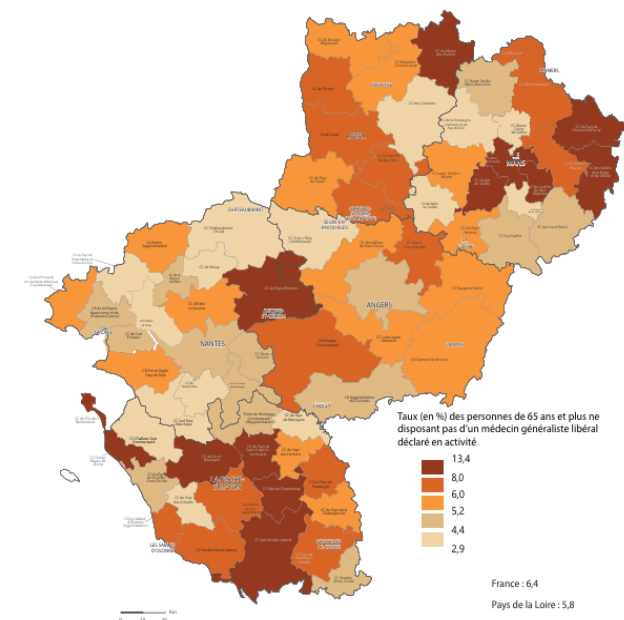
## 1- Prévalence et recours aux soins

- Cancers : légère prévalence supérieure à la moyenne régionale.
- Passages aux urgences : augmentation chez les personnes âgées malgré un taux de recours global en baisse, avec pics saisonniers sur le littoral vendéen et dans le nord rural. Lié localement à la baisse de densité des généralistes.

## 2- Accès aux professionnels de santé

- Spécialistes : accès contraint dans les marges rurales du nord de la région ; accès départemental plus homogène.
- Généralistes : nombre de visites corrélé à la densité médicale ; chute importante chez les personnes âgées non couvertes.
- Type de recours : prédominance des consultations en cabinet ; progression locale du « aller-vers » (ville et Maine-et-Loire) ; téléconsultation marginale chez les seniors.
- Dentistes : accès limité dans les zones peu équipées, générant des besoins élevés.

**Non couverture médicale des 65 ans et plus (46 469)**



# Pour quels enseignements géographiques sur l'accès aux soins des personnes âgées dans la région Pays de la Loire ?

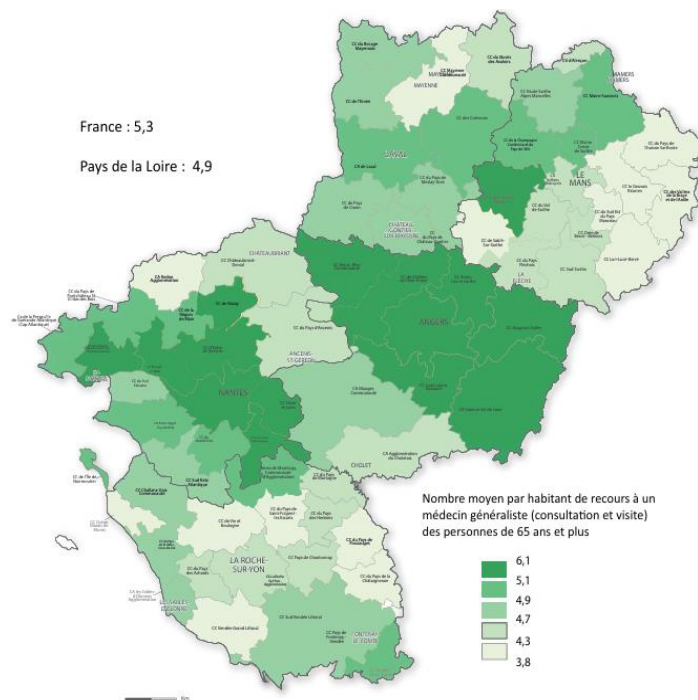
## 3- Hospitalisation et soins à domicile

- Recours croissant à l'hospitalisation à domicile, doublé de disparités géographiques (besoins marqués en Mayenne, Sarthe, Vendée).

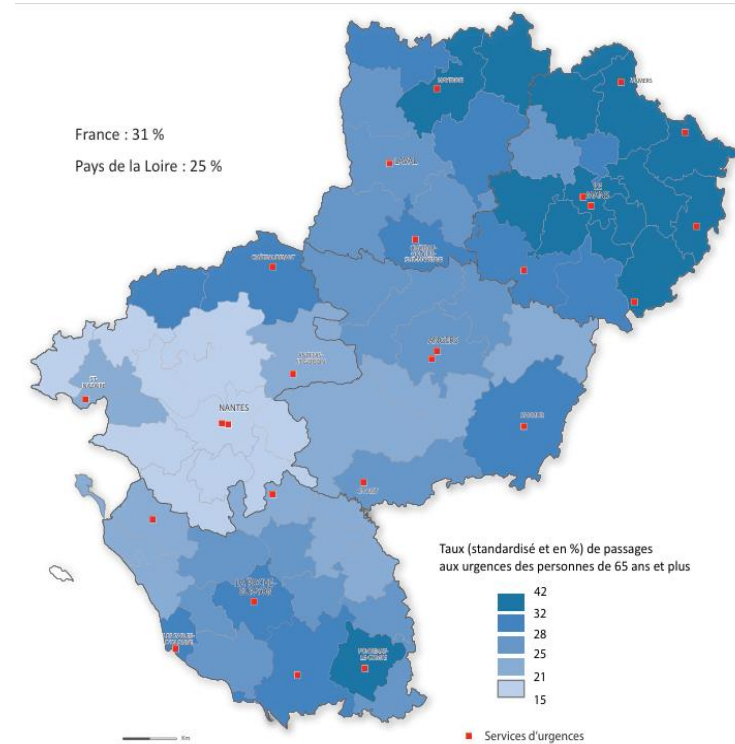
## 4- Organisation territoriale et bassins de vie

- Accès aux généralistes principalement au niveau des bassins de vie (90–93 % des personnes âgées couvertes).
- Accessibilité aux soins plus élevée en agglomérations, plus contrainte en milieu rural.

### Recours moyen aux MG libéraux des 65 ans et plus



### Passages (en %) aux urgences des 65 ans et plus



Insee 2021, SNDS 2022-23

# Pour quels enseignements géographiques sur l'accès aux soins des personnes âgées dans la région Pays de la Loire ?

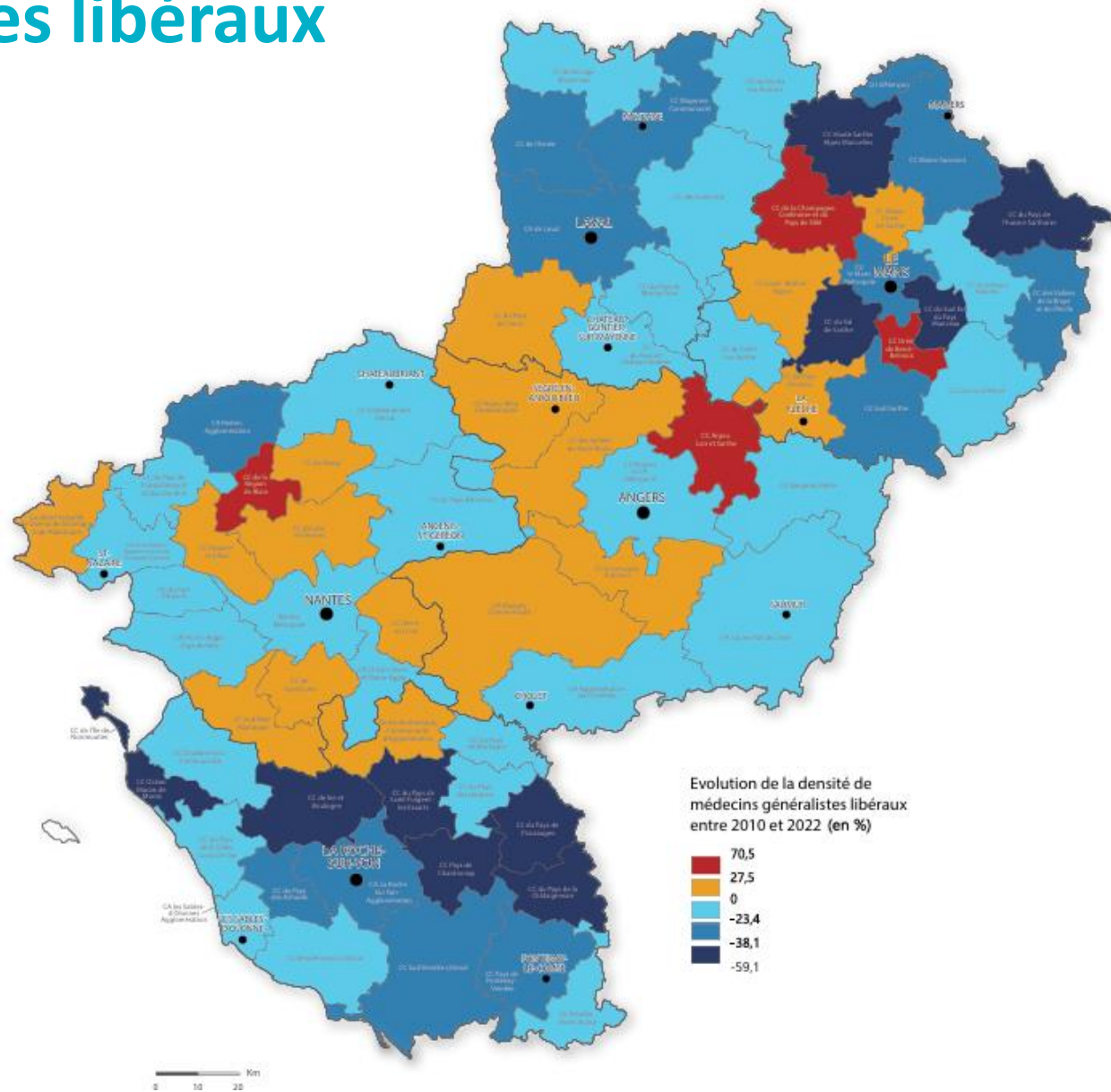
## 5- Dynamiques à long terme

- Érosion continue de la densité médicale et médico-sociale depuis 15 ans, avec contrastes géographiques importants.
- Inégalités géographiques persistantes et en creusement : meilleures accessibilités dans les agglomérations, accès plus limité en zones rurales.
- Émergence de contrastes infra-urbains à moyen terme (Nantes, Angers, Vendée, Loire-Atlantique) et géronto-décroissance en zones rurales, impliquant des besoins plus mesurés.

### Evolution 2014-2023 des densités médicales et médico-sociales

	2014	2019	2023
<b>Médecins généralistes libéraux</b> (pour 100 000 habitants)	90	83	78
<b>Infirmiers libéraux</b> (pour 100 000 habitants)	75	85	96
<b>EHPAD</b> (pour 1000 personnes de 80 ans et plus)	255	236	228
<b>SMR</b> (pour 1000 personnes de 75 ans et plus)	2,04	1,8	1,8
<b>Résidences Autonomie</b> (pour 1000 personnes de 75 ans et plus)	26,0	24,3	22,3
<b>Unités de Soins de Longue Durée</b> (pour 10 000 habitants)	53,1	49,6	46,7
<b>SSIAD et SPASAD</b> (pour 1000 personnes de 75 ans et plus)	19,4	18,3	17,5

# Evolution 2010-2022 (en %) de la densité de médecins généralistes libéraux





# Le vieillissement transforme les territoires

**Cart'Âge n'est pas seulement une plateforme.  
C'est un outil commun pour construire des territoires adaptés au vieillissement.**

- Pour les collectivités
- Pour les institutions
- Pour les entreprises lucratives et de l'ESS
- Pour les acteurs du soin et de l'autonomie
- Pour les chercheurs
- Pour les décideurs publics

**→ Mieux comprendre**

**→ Mieux coordonner**

**→ Mieux anticiper**

**→ Mieux agir**

**Le vieillissement est un défi !**

**Avec les bonnes données, il devient une opportunité.**



# Cart'âge : Un outil stratégique

## Cart'Age est utilisé pour :

- piloter des politiques publiques
- construire des schémas autonomie
- préparer des investissements
- cibler des actions de prévention
- implanter des services
- sécuriser des projets

**Un outil d'aide à la décision**

Décider avec des preuves  
Agir avec précision  
Préparer l'avenir ensemble



# Vous êtes une collectivité ?

Votre adhésion au Gérontopôle des Pays de la Loire vous donne accès à l'ensemble des avantages communs et aux bénéfices spécifiques suivants :

## Des données stratégiques pour piloter vos politiques publiques

- Un accès contrôlé et élargi à des **données territoriales innovantes**, appuyées sur des indicateurs prospectifs utiles à la décision publique.
- Une **formation à l'outil Cart'Age** pour une appropriation complète de la plateforme.
- **5 heures de support technique et/ou d'expertise** dédiées à l'utilisation de Cart'Age.
- La participation à la **journée d'étude Cart'Age** : retours d'expérience, analyses, résultats d'étude, partage de pratiques territoriales.

### - COLLÈGES ET TARIFICATIONS -

Cochez ci-dessous



#### COLLÈGE 1 - COLLECTIVITÉS TERRITORIALES ET ÉTAT

- Plus de 100 000 habitants | **4 262 € TTC\***
- Moins de 50 000 habitants | **1 422 € TTC\***

- Moins de 100 000 habitants | **2 840 € TTC\***
- Moins de 10 000 habitants | **425 € TTC\***



Et les autres adhérents ?

**Et si nous y réfléchissions ensemble !**



**SUIVEZ-NOUS !**

