

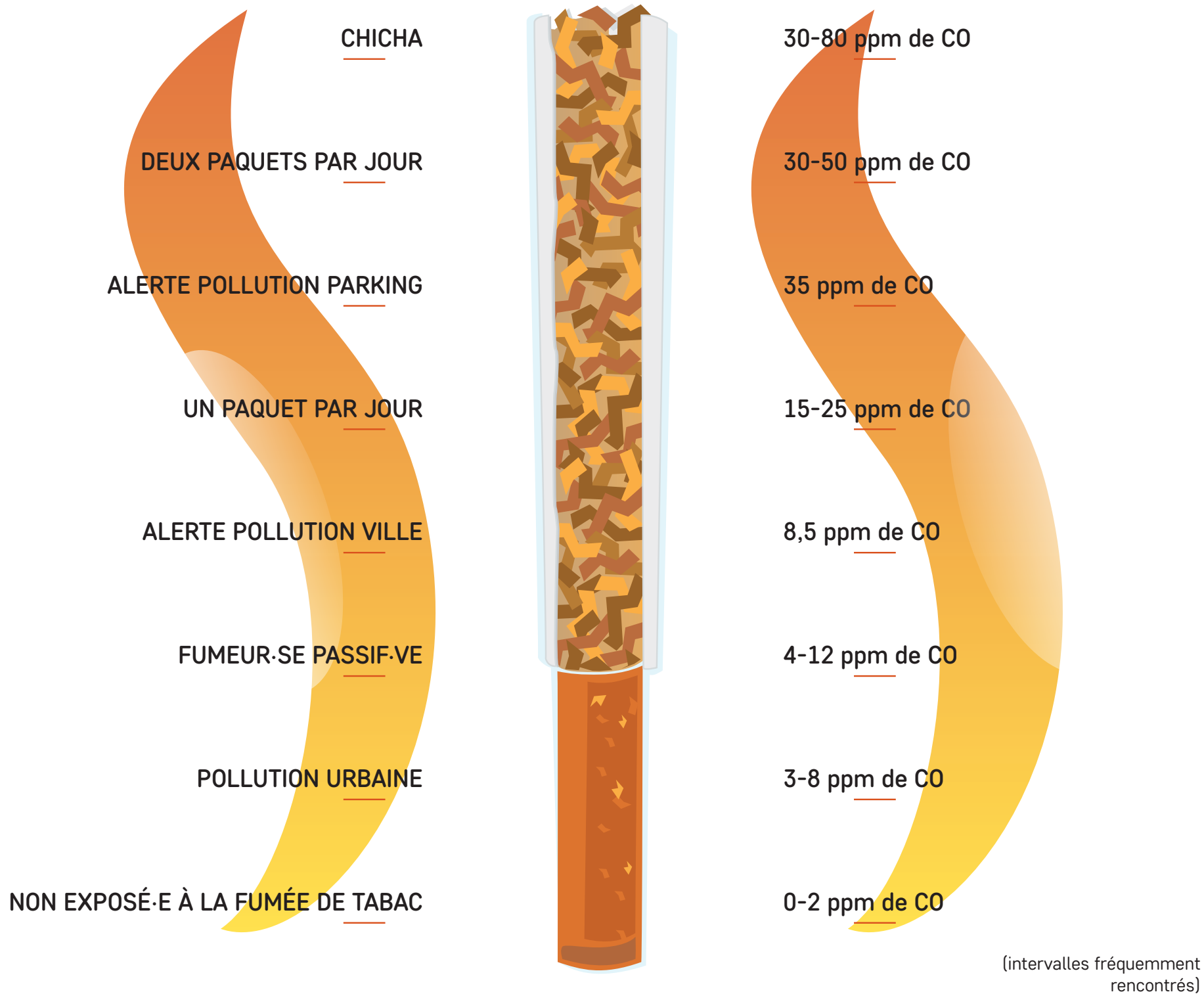
EXPOSITION au MONOXYDE DE CARBONE (CO)



La mesure du monoxyde de carbone expiré témoigne de la pollution de l'organisme.

SOURCE DE POLLUTION

NIVEAU DE POLLUTION (en partie par million = ppm)



Cigarette industrielle, cigarette roulée, chicha, cigare, ...

La forme n'y change rien : LA FUMÉE EST TOXIQUE POUR LE FUMEUR ET CEUX QUI L'ENTOURENT.

www.respadd.org

Soutenu par
LE FONDS DE LUTTE CONTRE LES ADDICTIONS

