



Photo: Fondation Abbé Pierre

CNDS Abrigado - et si on commençait par le logement...?

Le travail pionnier

en 1986,
début du
streetwork
dans les
environs du
quartier de
la Gare

distribution de
seringues propres,
tampons d'alcool et
d'acide ascorbique

point de chute et
d'accueil pour les
personnes en addiction
aux drogues illicites



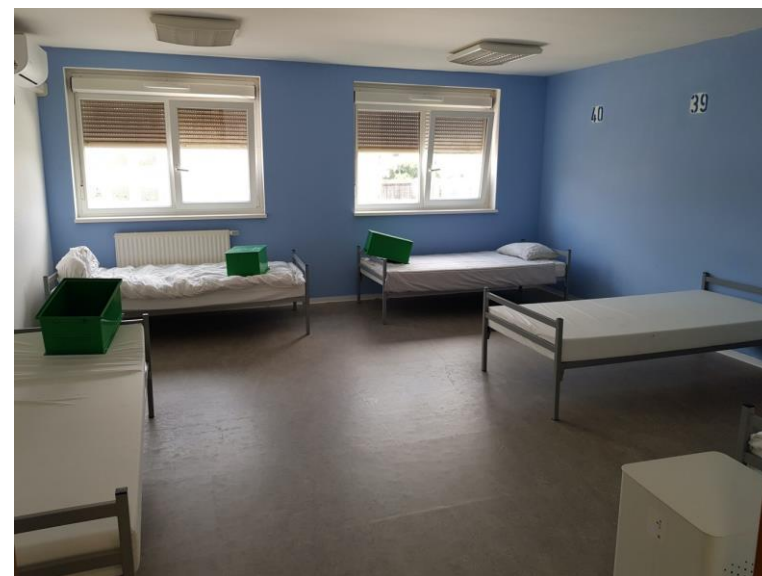
.... et la suite

en 2000, convention avec le Ministère de la Santé

en 2003, mise en place d'un complexe de containers comme solution « temporaire »

le complexe sert à la mise en route de la première structure d'urgence pour hébergement de nuit pour personnes en addiction aux drogues illicites

échange de seringues et distribution de matériel dans l'objectif de « harm reduction » pendant la journée



Et encore...

En juillet 2005, ouverture de la première salle de consommation surveillée au Luxembourg

Suite au « succès » de la structure, mise en place de la nouvelle structure « Provisorium 2.0 » en 2012 et disparition des anciens conteneurs

La structure obtient son nom ABRIGADO



En cours depuis 2020...

- Projet de permanences médicales et de prescription de médicaments essentiels pour usagers de drogues dans des structures bas-seuil et de réduction des risques
- **Population cible** : usagers de drogues majeurs, en grande partie sans-abri et sans couverture sociale, qui fréquentent les structures bas-seuil et de réduction des risques et qui en raison de la pénurie de drogues sur le marché illicite présentent des symptômes de sevrage physique et de détresse psychique qui risquent de s'aggraver en raison du confinement et des restrictions liées à la situation actuelle de lutte contre la propagation du COVID-19.



CUSS (couverture universelle des soins de santé)

- **accord de coalition 2018-2023** : *«Pour assurer l'accès aux soins de santé de base aux personnes particulièrement vulnérables vivant au sein de notre société et sans affiliation obligatoire, les moyens existants seront utilisés de la manière la plus adaptée. Cette prise en charge médicale sera à charge du budget de l'État.»*
- personnes visées: personnes qui sont **habituellement** sur **le territoire national**, n'ont **aucune source de revenu** et ne **peuvent pas bénéficier d'un soutien par un office social** ou une autre entité publique

Quelques chiffres actuels (2022)

- service médical: Ø 1100 passages /mois
- 22% femmes / 78% hommes
- 65 % ≠ couverture caisse de maladie (CNS) , 35% couverture CNS dont 6% CUSS
- substitution (40%); médecine générale (35%) , soins de plaies (11%)

Redonner santé à la vie et ne pas
laisser malade et rendre pauvre !



Et le logement d'abord...

- *Les principes*
 - le logement est prioritaire et considéré comme droit fondamental
 - pas de condition de suivre un traitement médical ou de désintoxication
 - pas de contraintes dans le temps – logement à longue durée / permanent
 - la liberté du choix – le bénéficiaire peut choisir les modalités de l'accompagnement
 - accès universel indépendamment de toute considération religieuse, philosophique ou idéologique



**Housing First - the rest
will follow**

Orientations possibles...

TABA, orientation vers une vie plus structurée

- offre d'occupation pour personnes gravement dépendantes
- structuration de la journée pour 15 à 20 personnes
- moyen de réorientation vers une vie plus saine
- exemple d'économie circulaire
- possibilité de sensibilisation du grand public



Orientations possibles...

cnds
wunnen

cnds
abrigado

cnds
taba

cnds
natuurarbechten

cnds
services de l'entraide

cnds
nei aarbecht

cnds
nei aarbecht



↑ Entrée côté
rue de la Gare

Magasin de vélos d'occasion
Réparation de toutes marques
E-Bike service, Vente sur commission

cnds
vollekskichen

Et on continue...

- agrandissement de la structure existante en 2023
- ouverture d'un centre exclusivement réservé au femmes en 2024 offrant un CAARUD incluant SCDMR, service médical et programme de substitution
- ouverture en 2023 du TABA 2, atelier thérapeutique décentralisé
- décentralisation du projet Exchange/MOPUD: échange de seringues, dépistage HIV et HEP C, projet mobile en ville décentralisé vers le sud et vers le nord du pays
- projet de « peer-worker » en cours pour la sensibilisation au dépistage HIV et HEP C





