

LES 26 ES Rencontres du RESPADD : L'alcool dans tous ses états

BOIRE UNE AFFAIRE DE SEXE ET D'ÂGE

3 Juin 2022

PROSES

# Les microstructures médicales : un accès aux soins favorisé pour les femmes



# PROSES

- Prévention des Risques Orientation Sociale Echange de Seringues
- Créée en 1997, association loi 1901 de Réduction des risques et dommages (RdRD)
- Elle assure l'accueil et l'accompagnement des personnes qui usent et/ou rencontrent des difficultés liées à l'usage de drogues licites et/ou illicites.
- Activités : CAARUD, aller vers, hébergement, microstructures.

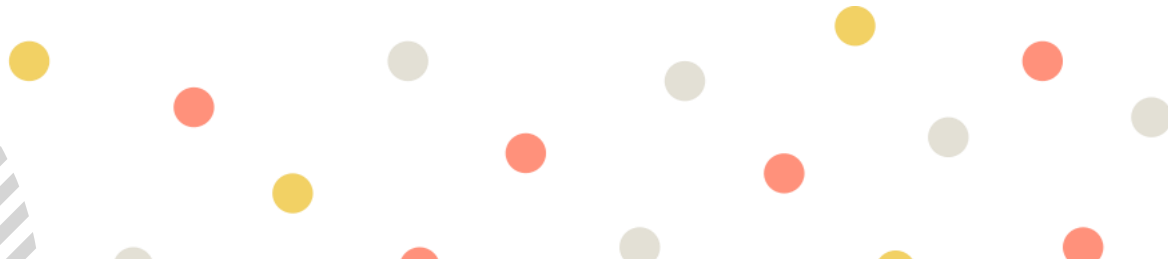
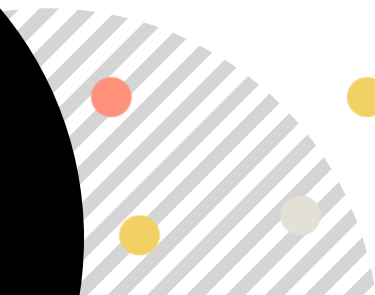
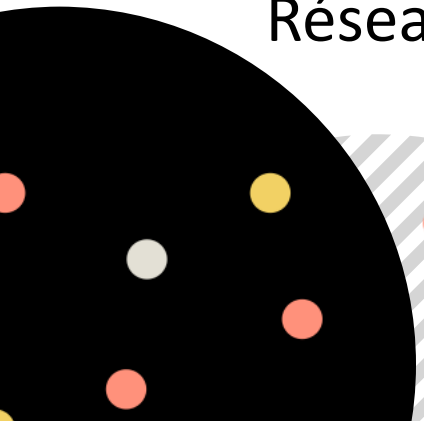


# Les microstructures : Historique

- 1999: création des MSMA pour répondre à l'épidémie VIH/VHC en Alsace / Grand Est

Objectifs : prise en charge en ville des conduites addictives et repérage précoce

- 2000 : création du réseau Cannebière à Marseille
- 2006 : Création de la Coordination Nationale des Microstructures située à Strasbourg
- 2016 : Loi de santé appuyant le développement des MSMA et création du Réseau IDF 93



# Equip'Addict

- Art 51 : expérimentation de 3 ans ; 7 régions
- Financeurs : CNAM, ARS
- Objectifs : définir un modèle économique pérenne et un modèle de fonctionnement efficient
- Expérimentation d'un forfait patient



# Le réseau 93: Etat des lieux

## SEINE-SAINT-DENIS :

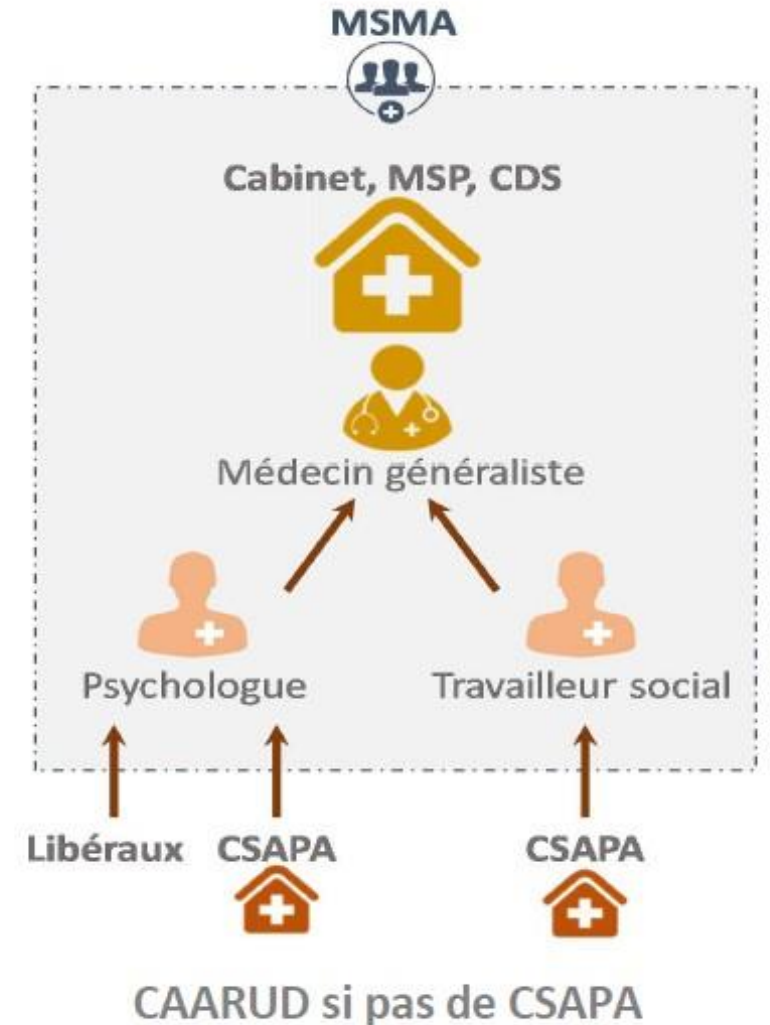
- Deuxième département le plus pauvre de France
- 28,4% de la population a un niveau de vie inférieur au seuil de pauvreté, soit plus d'un quart de la population.
- Chômage : 17%
- Âge moyen: 35 ans
- Désert médical : offre de soins insuffisante et difficultés d'accès aux soins

*Sources : Insee-DGFiP-Cnaf-Cnav-Ccmsa, Fichier localisé social et fiscal en géographie au 01/01/2021*

# Les microstructures :

## Définition

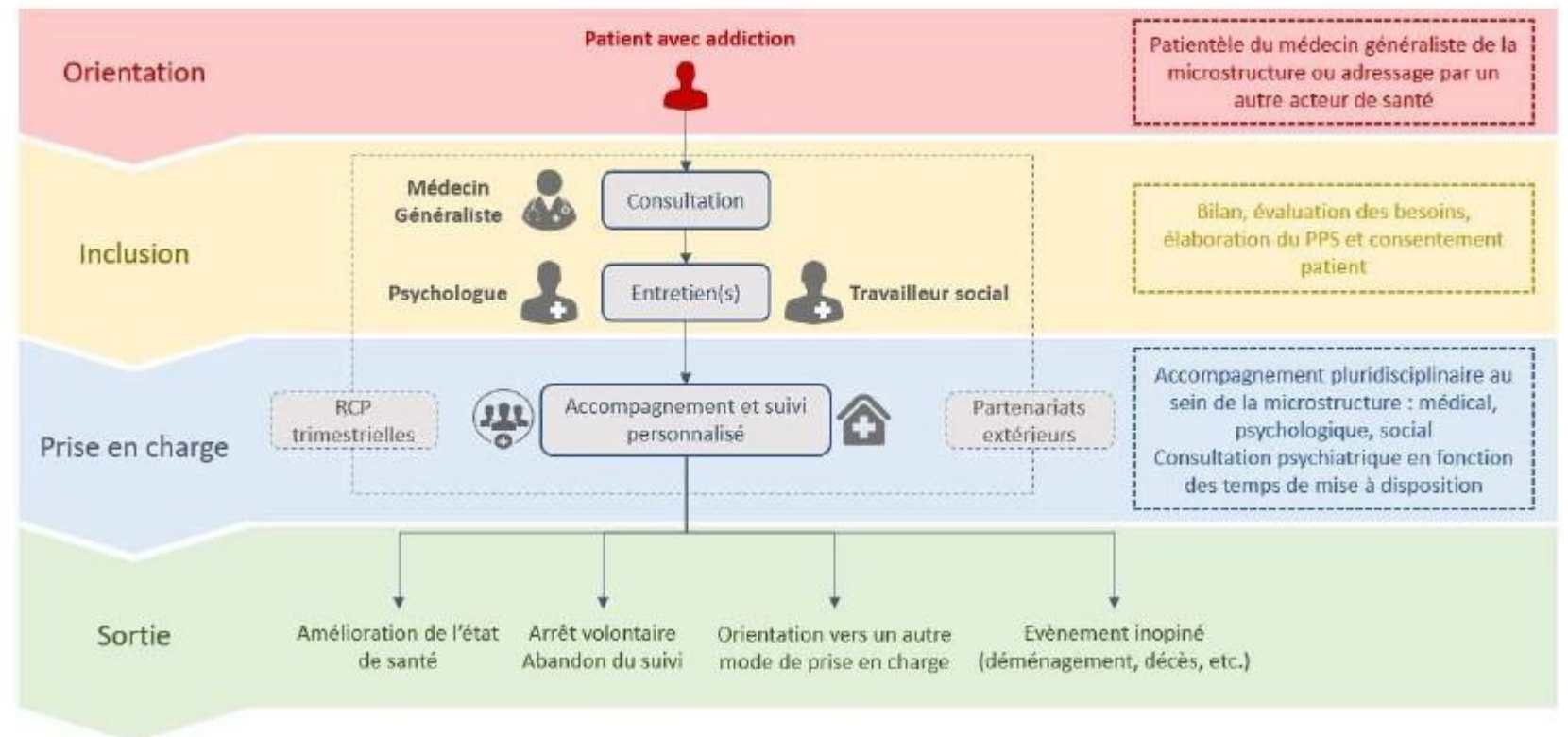
La microstructure médicale addiction est constituée d'une équipe de soins primaires pluridisciplinaire comprenant à minima un psychologue et un travailleur social autour du médecin généraliste, dans son cabinet.



# Les microstructures : En pratique

- ✓ réunions de synthèses mensuelles
- ✓ coordination administrative et médicale
- ✓ formations annuelles

Schéma. Parcours individualisé du patient – Médecine de ville





# Le réseau 93

2   
Travailleuses  
sociales

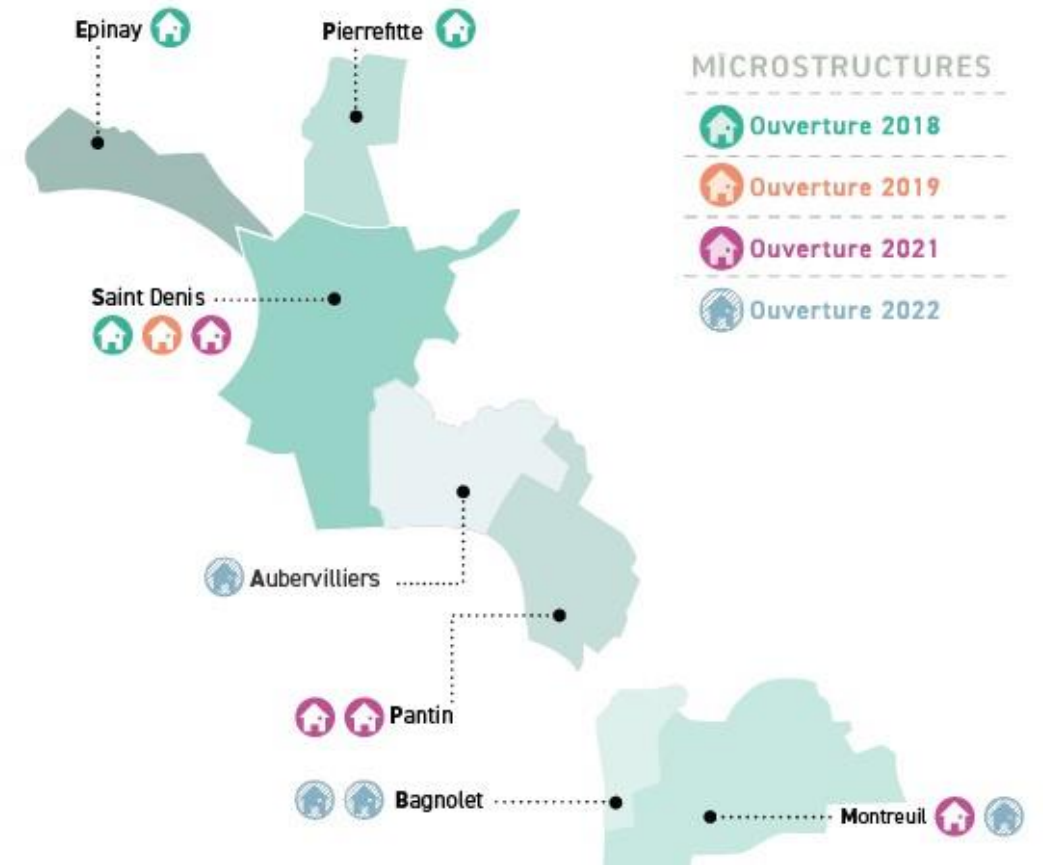
3   
psychologues

60   
médecins

254   
Personnes  
accueillies

132   
122 

1 coordinatrice  
Administrative 1 médecin  
référent



| Produits             | FEMME n | HOMME n |
|----------------------|---------|---------|
| Alcool               | 37      | 44      |
| Tabac                | 38      | 47      |
| Médicaments          | 16      | 13      |
| Cannabis             | 8       | 20      |
| Psychostimulants     | 5       | 2       |
| Addiction s/ produit | 8       | 6       |
| Héroïne              |         | 1       |



# Vignette Clinique

- Mme L, 49 ans, suivie depuis 6 ans par son médecin généraliste
- Vit chez ex-compagnon, sans emploi, bénéficiaire de la RQTH et l'AAH
- Comorbidités psychiatriques : trouble de l'humeur, anxiété sociale, trouble bipolaire
- Consommation d'alcool actuellement et antécédents de polyconsommations d'héroïne, de tabac et mésusage médicamenteux
- Orientation vers la psychologue puis vers la travailleuse sociale après réunion de concertation pluriprofessionnelle



# Les microstructures : conclusion

Le dispositif permet de :

1. Favoriser et faciliter la prise en charge des profils complexes en médecine générale
2. Sensibiliser et former des médecins aux repérages et prises en charge des conduites addictives
3. Améliorer la qualité du soin et du service rendu aux patients

PR  
OS  
ES

The logo consists of the word 'PROSES' in a bold, white, sans-serif font, arranged in three lines: 'PR' on the top line, 'OS' in the middle, and 'ES' on the bottom. The letter 'O' in the middle line is stylized with three colorful, petal-like shapes (green, purple, and orange) emerging from its top edge.

**Merci pour  
votre attention**