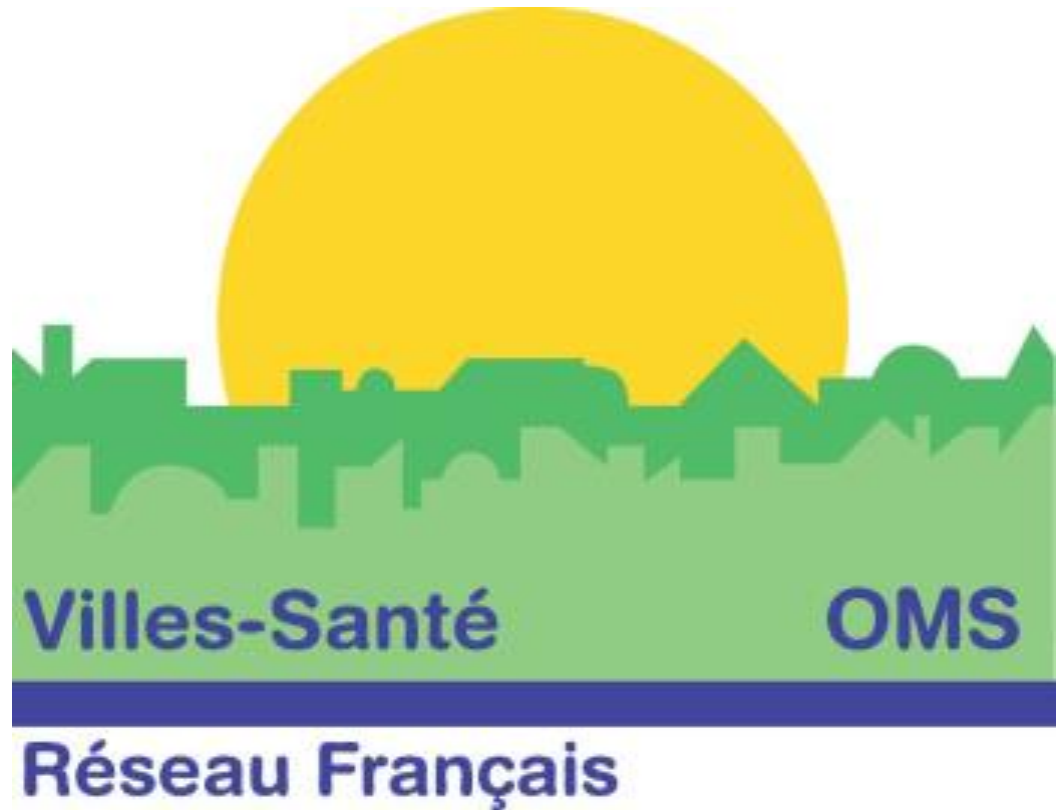


Le rôle des villes dans le déploiement des espaces sans tabac

29 mars 2022



Qui sommes nous?

1

**Villes-santé OMS, pour une
approche globale de santé**



Membres du Réseau des Villes-Santé OMS

- 98 villes et intercommunalités
- (13 millions d'habitants)
- Binôme Elu.e – Technicien.ne

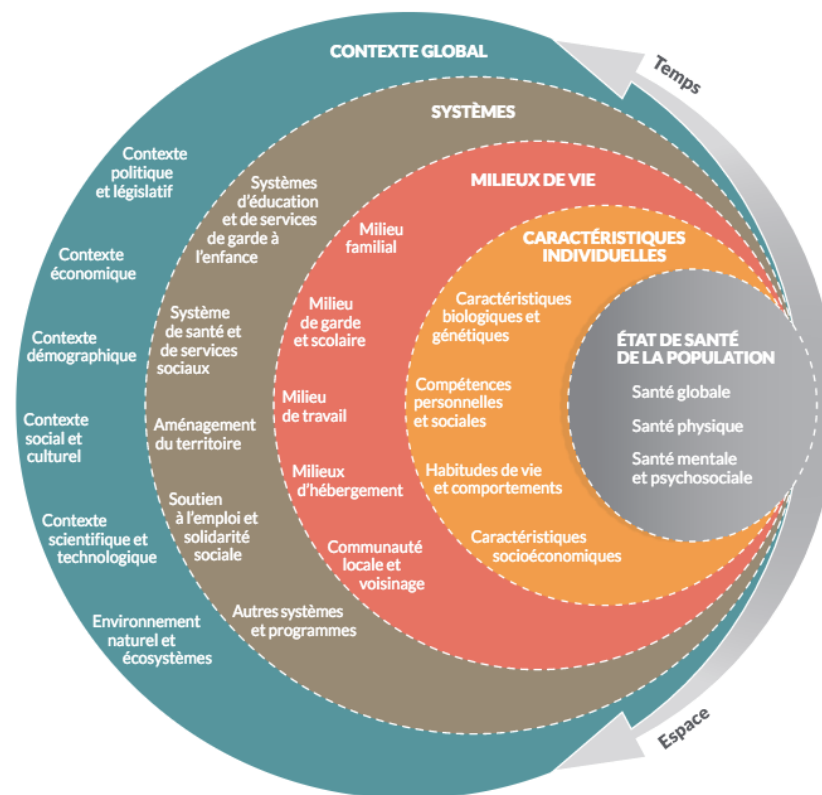
Niveau de Villes-Santé



Un cadre d'action:

les déterminants de la santé

Carte de la santé et de ses déterminants

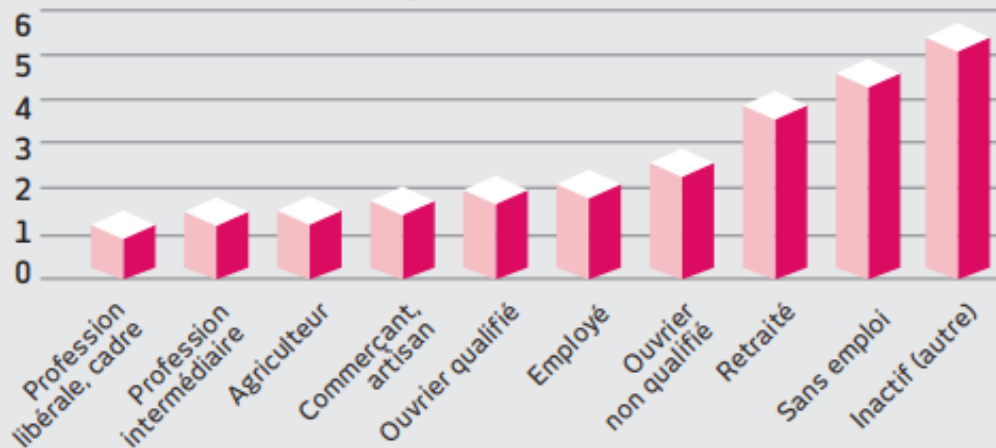


Un objectif: réduire les inégalités sociales de santé

Risque relatif de mortalité des hommes selon la profession (période 1990-1999)

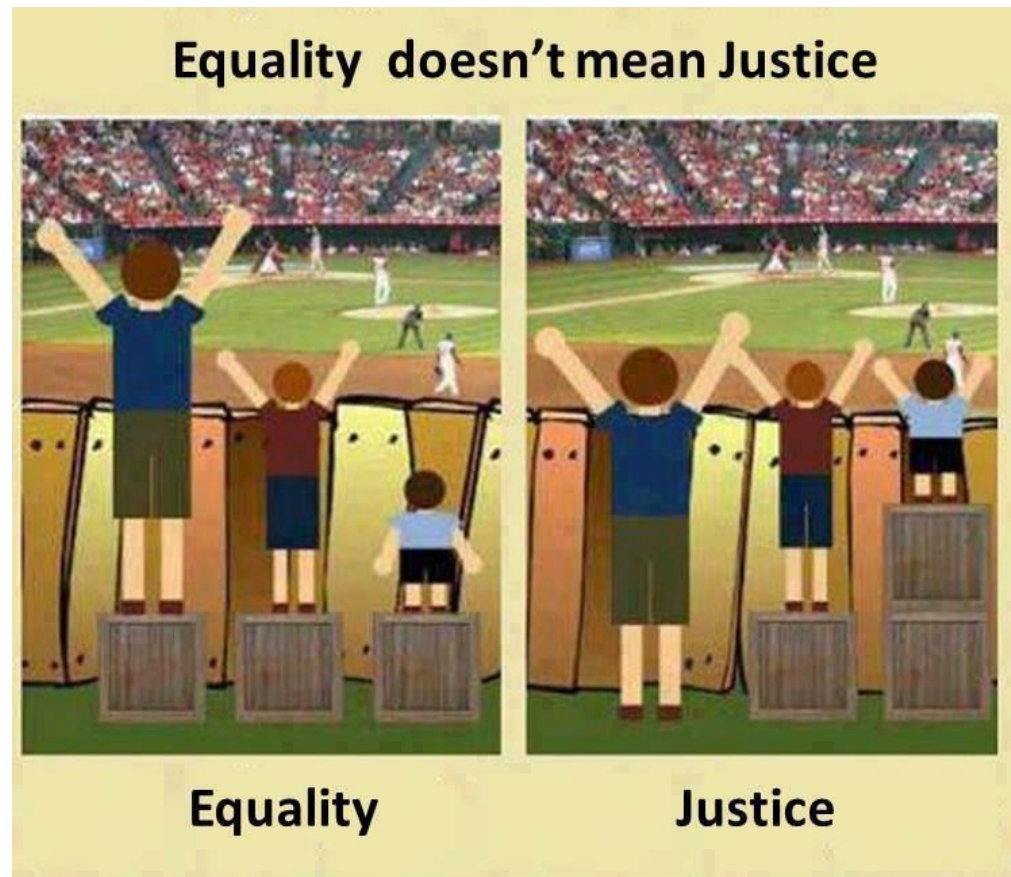
Parmi les hommes de 30 à 64 ans nés en France, le risque relatif de mortalité (par rapport à un indice de référence d'une valeur de 1, correspondant au risque de mortalité des hommes ayant fait des études supérieures) augmente progressivement quand on progresse dans la « hiérarchie sociale », et très nettement en l'absence d'activité sociale reconnue.

Source: Saurel-Cubizolles M.-J., Chastang J.-F., Menvielle G., Leclerc A., Luce D., EDISC group. Social inequalities in mortality by cause among men and women in France. *J Epidemiol Community Health*. 2009 Mar; 63(3):197-202.



Un principe
d'action:

l'universalisme
proportionné



Compétences des villes & santé

Cadre de vie

Urbanisme

Environnement

Habitat

Déplacements

Santé: Hygiène & Salubrité

Manger/Bouger Sortir/Rencontrer Participer

Alimentation/
Restauration

Sport

Culture & Loisirs

Communication &
événements

Vie citoyenne

Vivre, grandir et vieillir

Petite enfance

Enfance/Ecoles

Action sociale

Vieillesse

Accès au soin

Accès aux droits

Comportements à risques

Santé mentale



Gouvernance de la santé dans les villes



2

Rôle des villes dans le déploiement des Espaces sans tabac



Leviers d'action sur la lutte contre le tabagisme

Dénormalisation du tabagisme:

- Espaces sans tabac sur tous les lieux publics (arrêté municipal)
- Actions de sensibilisation de professionnels auprès de publics cibles (jeunes)
- Actions auprès des agents



Quels lieux sont concernés?

- Plages & parcs (y compris aires de jeux)
- Abords d'établissements scolaires et d'équipements sportifs, gradins de stade
- Abords des centres d'animation et centres socio-culturels
- Lieux dédiés à la petite enfance (crèches)
- Lieux d'attente de transports en commun



Actions concrètes des villes

Inscription dans les **dynamiques locales** (CLS)

Mobilisation des agents avant et pendant la mise en œuvre

Mobilisation des acteurs locaux, ex. Directeurs d'école ; **et des habitants**



Actions concrètes des villes

Redéfinition des espaces de la ville avec et sans tabac : accord commun

Prise d'un **arrêté municipal**

Affichage (panneaux indiquant les espaces)

Information et sensibilisation des habitants_rôle majeur de la médiation et de la pédagogie!



Et pour aller plus loin

- **Approche de santé globale:** parallèles avec l'accès à une alimentation saine : un rôle essentiel des acteurs économiques
- **Démarches d'aller-vers :** la clé de la proximité pour réduire les inégalités sociales de santé
- Agir aussi sur la **santé mentale**, renforcer les **compétences psycho-sociales**





Les rencontres nationales des Villes-Santé de l'OMS
Les 8, 9 et 10 novembre 2021



Merci!

