

Une approche globale pour quitter la cigarette et autres consommations

Octobre 2016

Mise en place de
l'Espace Bien-Etre

¼ temps pour consultations de sevrage tabagique
femmes enceintes et entourage
Prise en charge TCC par sage-femme tabacologue

2018



Financement du dispositif
« approche globale »
3 AXES

Mi-temps consultations sevrage tabagique TCC
0,1 ETP Ateliers émotions/psychocorporel
0,1 ETP psychologue
TEAM TABACO

Ouverture aux autres patients de l'établissement :
pneumo/onco/chirurgie
Tout public

Intervention dans les services

2021

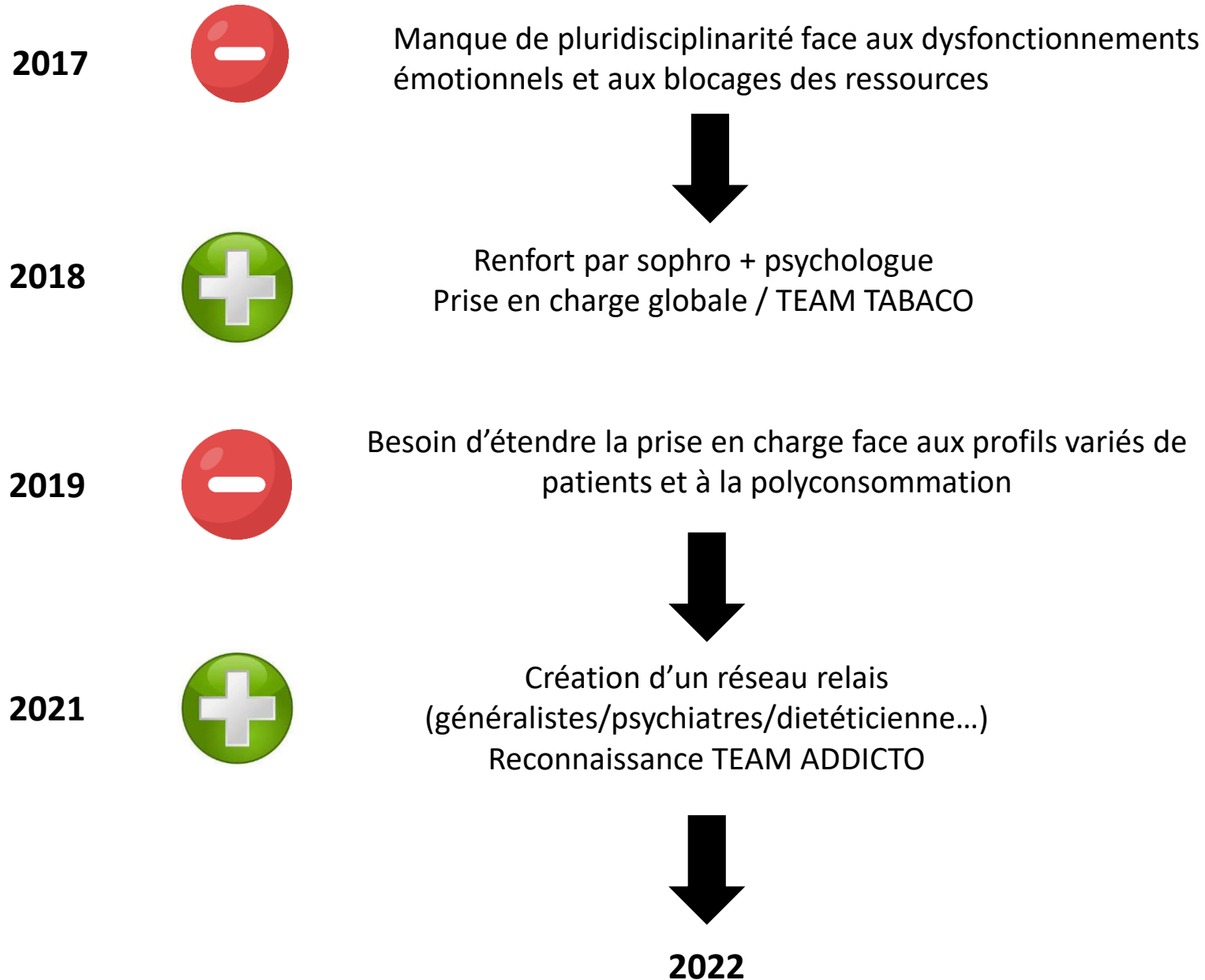
Reconduction du dispositif pour 3 ans
Ouverture aux conduites addictives

Mi-temps consultations sevrage tabagique TCC
0,2 ETP Ateliers émotions/psychocorporel
0,2 ETP psychologue
TEAM TABACO/ADDICTO

Démarche LSST

2022

Prise en charge du sevrage tabagique
Accompagnement des conduites addictives
Formation du personnel médical et paramédical
Réflexion autour des **patients en oncologie/soins palliatifs**



BESOIN d'un accompagnement LSST

La démarche « Lieux de santé sans tabac » se décline autour de trois axes :

- ▶ Améliorer la santé du patient fumeur en lui proposant systématiquement une démarche de sevrage tabagique avant et pendant son séjour en établissement de santé et en faisant le lien avec son médecin traitant et avec tout professionnel de santé en charge d'accompagner la personne dans l'arrêt du tabac ;
- ▶ Aider tous les personnels fumeurs des établissements à s'engager dans une démarche d'arrêt du tabac en s'appuyant sur les services santé travail ;
- ▶ Organiser les espaces des établissements de santé dans une logique de promotion de la santé, afin de favoriser la non-exposition au tabac, en particulier des mineurs et des anciens fumeurs.

ACTION 1

Sensibilisation - Prévention – Formation

ACTION 2

Accompagnement individuel

ACTION 3

Développement des capacités
sociales, cognitives et
émotionnelles

ACTION 1

2016 à 2019

- Module de formation à destination des salariés fumeurs (approche TCC)
- Parcours motivationnel ludique auprès des jeunes (SpeedSmokingDate®) – relais par système associatif
- Sensibilisation et participation au Mois Sans Tabac et autres moments forts (JMST)



2016 : Loi N.2016-41 de modernisation du système de santé

- Elargissement de la liste des professionnels de santé pouvant prescrire des TNS : autorisation de prescription par les infirmiers



2022

- **Formation à l'évaluation des conduites addictives et la prise en charge de premier recours de la réduction ou sevrage tabagique**

une formation à destination des professionnels de santé de première ligne

A l'issue, les participants pourront repérer, évaluer, prendre en charge et orienter un patient fumeur

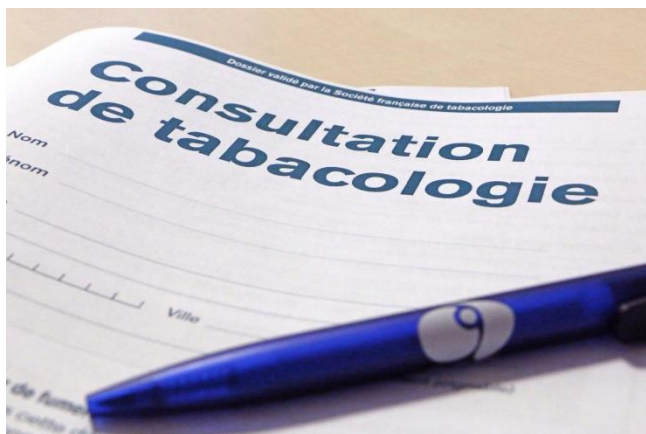
ACTIONS 2 et 3



CONSULTATIONS GRATUITES

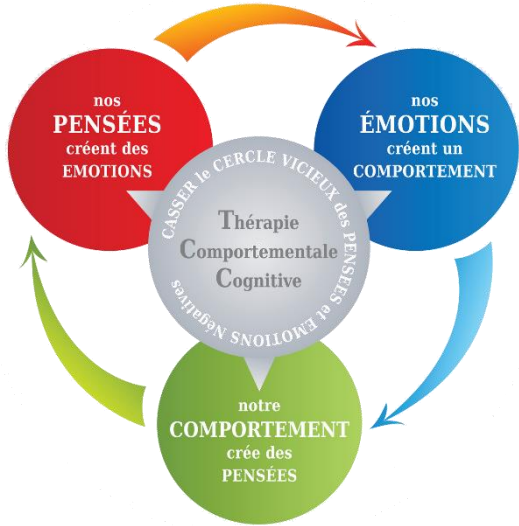
3 professionnelles investies et complémentaires

- une prise en charge complète et globale des fumeurs
- un accompagnement avec des outils complémentaires à une démarche de modification des autres consommations et conduites addictives



Barbara Rampillon
Sage-femme – Tabacologue
TCCiste
Formation en addictologie

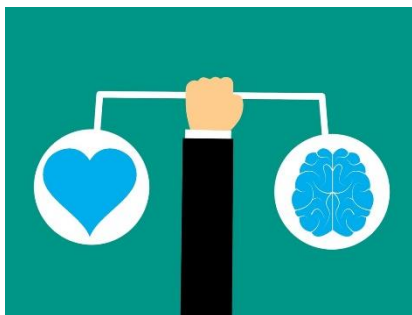
Modification d'un comportement
problématique par entraînement à penser les
situations autrement



Thérapie centrée sur « l'ici et maintenant »

- Psychothérapie centrée sur les modifications de comportements problématiques et/ou de pensées et émotions associées.
- Entraînement à penser et à agir de façon mieux adaptée lorsque émotions, pensées ou comportements sont sources de souffrance.





Gestion des émotions et développement de l'autonomie

Sandrine Tremorin

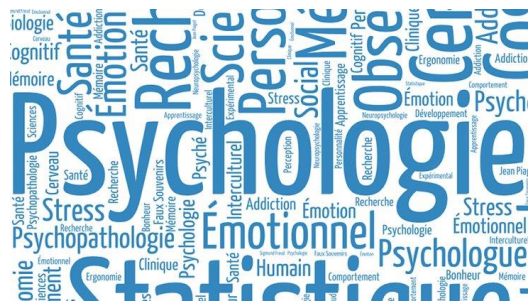
sophrologue et coach sportif

Intervenante atelier sophrologie en cancérologie

L'animatrice propose des ateliers individuels basés sur une **pratique psychocorporelle** de concentration, respiration et visualisations positives autour de la problématique du tabac

Exercices ciblés et axés sur des relaxations corps et mental, diverses techniques de respirations, des suggestions et visualisations positives...





Réduire le pouvoir de nuisance des les obstacles et freins psychologiques liés à l'arrêt du tabac

Laurence Cottet

Psychologue clinicienne (EMDR)

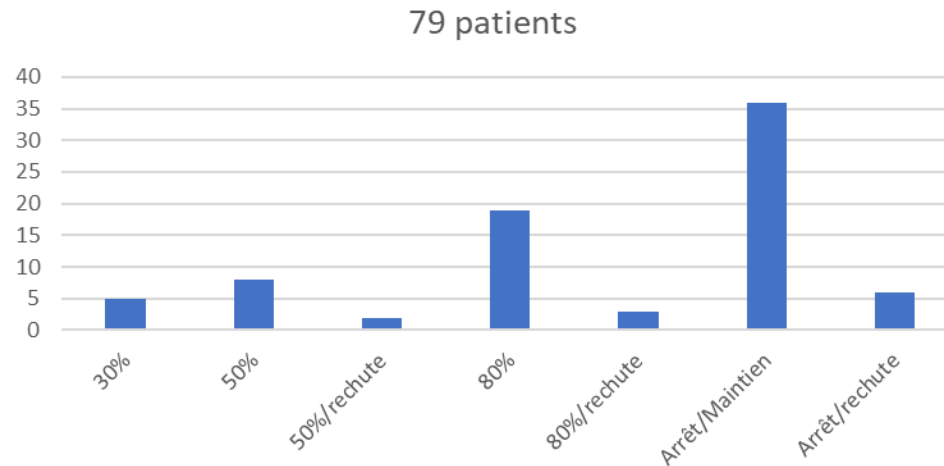
Psycho-oncologue Clémentville – Partenaire du MIS

Le travail psychothérapeutique, toujours ciblé sur l'objectif de sevrage, nécessite une réelle motivation, et sa pertinence est toujours envisagée en prenant en compte les souhaits du patient et l'avis de la tabacologue.

Profil des patients en 2020 (79 suivis)

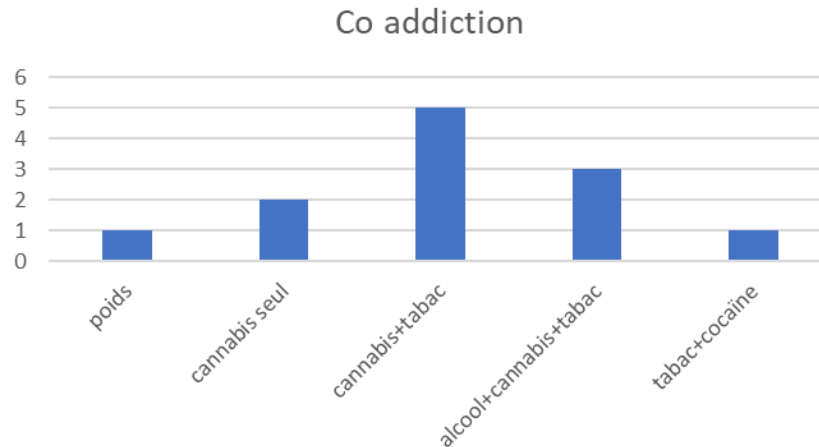
- 23 grossesses
- 14 patients pneumologie
- 4 patients psychiatrie
- 9 patients oncologie
- 4 salariés
- 25 personnes de provenance extérieure (secteur libéral ou sur recommandations)
- 18 patients vus 1 fois sans suite
- 4 personnes en début de suivi en décembre 2020(toute provenance)

2020	Nombre de patients
Suivi TCC	79
Suivi ateliers tabac	30
Suivi psychologue	29



- **46% des patients ont arrêté le tabac** – 38% avec maintien entre 3 mois et 1 an – 8% ont reconsommé lors du deuxième confinement sans retourner pour autant à leur consommation initiale
- **47% ont réduit leur consommation de 50 à 80%** - 9% d'entre eux ont augmenté leur consommation lors du deuxième confinement

Au-delà du tabac...



- 15% des patients suivis avaient une addiction à un autre produit (alcool – cannabis - cocaïne)
- 1 prise en charge exclusive autour d'un problème de poids
- Travail en réseau avec psychiatres – addictologues
- Patients psychiatriques dirigés par la Clinique Rech ou secteur libéral

Sandrine Tremorin

Gratuit!

ATELIER DECOUVERTE

pour le personnel de la clinique

GERER LE STRESS

PREVENIR ET GERER LES CONSOMMATIONS

AMELIORER CONCENTRATION ET SOMMEIL

APAISER SES EMOTIONS

Lundi 27/09 / 8h à 12h
Mercredi 6/10 / 13h à 17h
Lundi 8/11 / 13h à 17h
Lundi 22/11 / 8h à 12h

Individuel
45 min

INFORMATIONS
ET PRISE DE RDV
07 68 24 59 37

SANDRINE TREMORIN
Sophrologue

Oc Santé | CLINIQUE CLÉMENTVILLE
Médecine, Chirurgie, Ostéopathie

Ateliers ressources

- en complément d'une prise en charge médicale
- prévention des troubles anxieux, dépressifs et addictifs
- prévention des rechutes

ATELIER MOBILISER SES RESSOURCES PSYCHOLOGIQUES

La vie moderne éprouve beaucoup nos ressources psychologiques : un rythme trépidant, le stress au travail, la parentalité, les études, parfois, une maladie chronique,...

Or il existe des **pratiques essentielles et validées par la science** qui, intégrées dans notre quotidien, peuvent faire la différence pour nous aider à nous sentir plus solides et mieux ancrés face à l'adversité. Elles viennent **mobiliser nos réserves de vie** et les faire fructifier. Elles assouplissent le regard que nous portons sur nous-même, les autres et l'avenir.

Conçu et animé par une psychologue clinicienne, l'atelier vous propose de vous initier à ces pratiques issues de la **mindfulness**, de la **psychologie positive**, des **thérapies cognitivo-comportementales**, de la **psychologie des ressources** et de **psychologie du sport**.

Il se déroule sur 6 semaines, à raison d'une séance hebdomadaire au sein d'un petit groupe. La validation de l'inscription est soumise à un entretien préalable, afin d'écartier toute contre-indication.

Pour toute information, n'hésitez pas à me contacter :
06.24.08.28.45

Les dates des ateliers à venir sont consultables sur le site :
<https://laurencottetgoff1.wixsite.com>

- un entretien préalable afin d'évaluer motivation et contre-indications
- 6 séances hebdomadaires, sur inscription

Dans le Cadre de la **PRISE EN CHARGE DU PATIENT FUMEUR EN ONCOLOGIE**, nous vous proposons un temps de réflexion et de discussion sur le Thème :

« Le tabagisme comme déterminant de la prise en charge des patients en soins palliatifs »

LUNDI 15 NOVEMBRE

DE 12h à 13h en

Salle de réunion du 4^{ème} étage (repas sera prévu)



Oc Santé

CLINIQUE CLÉMENTVILLE
Médecine, Chirurgie, Obstétrique

- Pas de “technique” mais “prise en charge globale” par une équipe
- Traitements médicamenteux et non médicamenteux
- Les autres prises en charge (poids, alcool, traitements divers) – TCC + réseau
- Réunions coordination régulières
- Ajustement et personnalisation de la prise en charge

**Un véritable travail d'équipe,
avec et autour du patient, pour
une approche globale**

