

# **TABAC : EPIDÉMIOLOGIE DU TABAGISME EN RÉGION CENTRE VAL-DE-LOIRE**

Colloque LLST, Orléans, ,17 octobre 2019,

Dominique Jeannel, Santé publique France

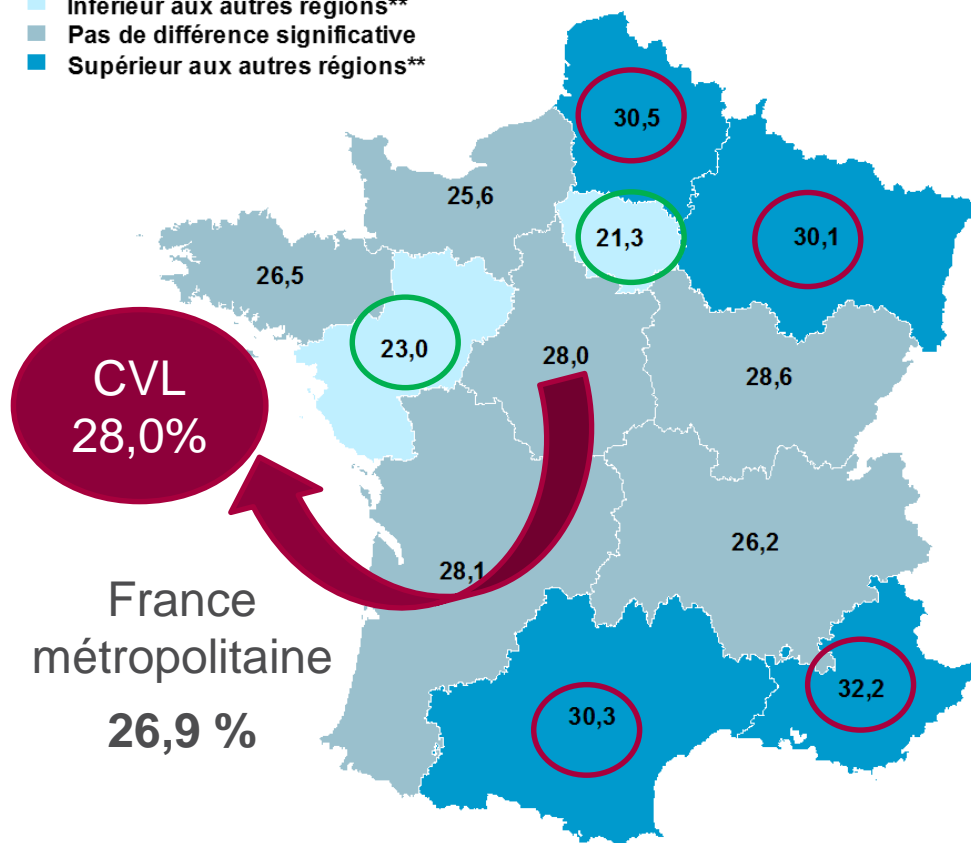
# CARTOGRAPHIE DU TABAGISME EN FRANCE

Sous-titre  
ou texte d'introduction

# TABAGISME QUOTIDIEN CHEZ LES ADULTES DE 18 À 75 ANS, EN 2017

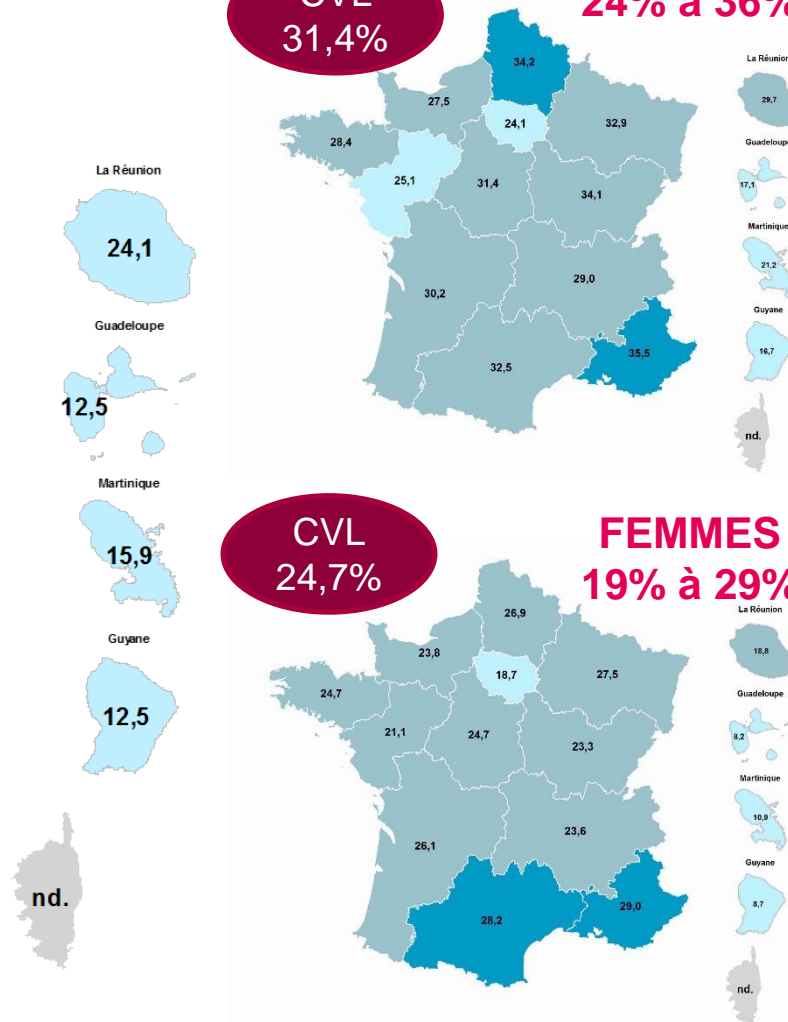
Suivant les régions : 21 % à 32%

- Inférieur aux autres régions\*\*
- Pas de différence significative
- Supérieur aux autres régions\*\*



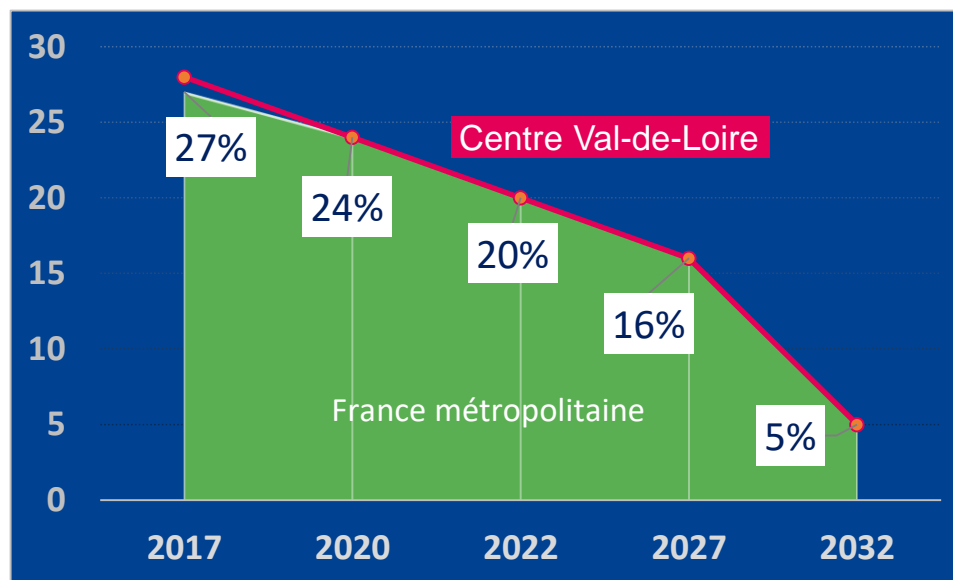
**HOMMES**  
24% à 36%

CVL : 31,4%



## QUELLES CONSÉQUENCES POUR LA DÉFINITION DES OBJECTIFS RÉGIONAUX CHIFFRÉS DE RÉDUCTION DU TABAGISME ?

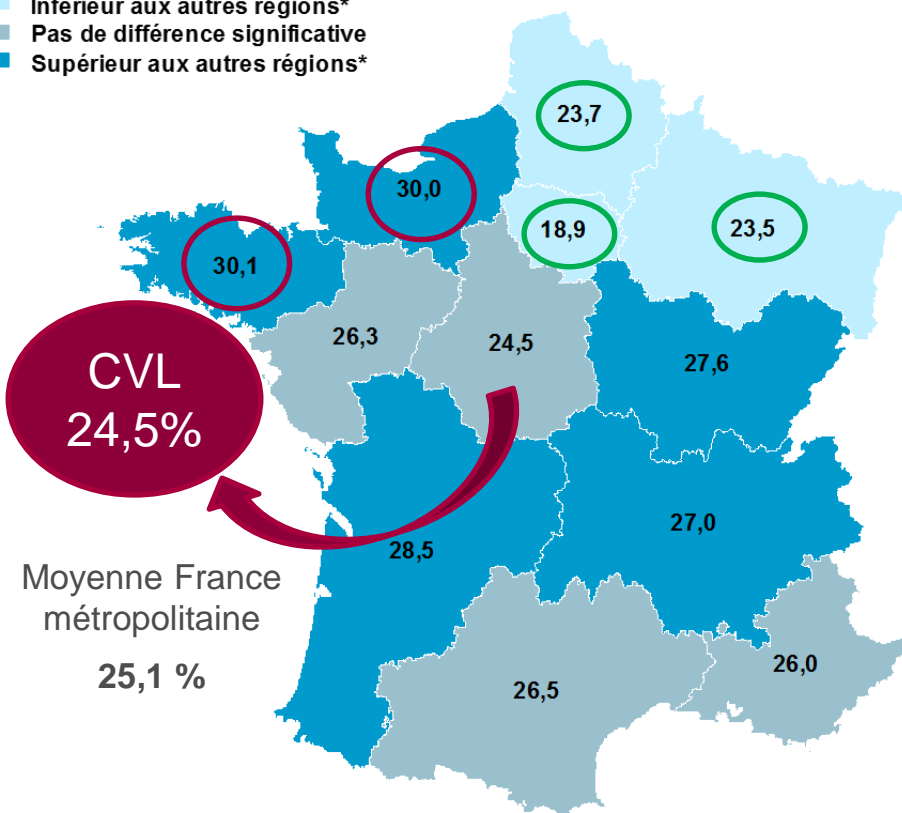
- Le plan national du tabagisme a des objectifs chiffrés de réduction du tabagisme
- En région Centre Val-de-Loire : prévalence du tabagisme adulte quotidien proche de la moyenne nationale -> les objectifs sont alignés sur les objectifs nationaux



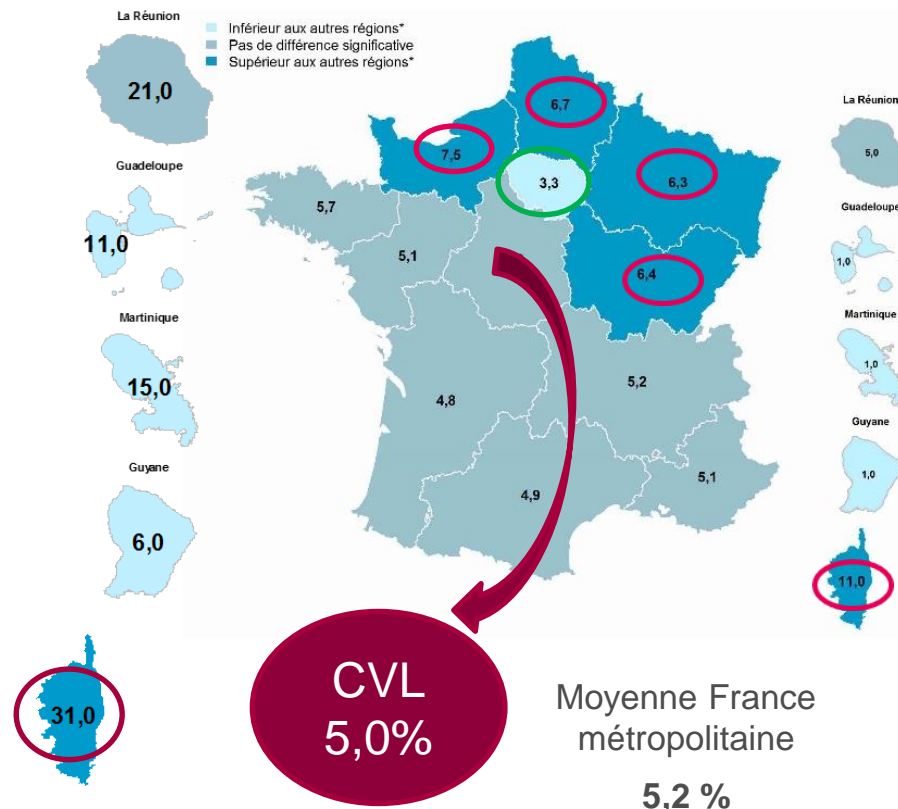
# TABAGISME À 17 ANS

## Tabagisme quotidien 19% à 31%

- Inférieur aux autres régions\*
- Pas de différence significative
- Supérieur aux autres régions\*



## Tabagisme intensif (au moins 10 cig/jour) 3% à 11%



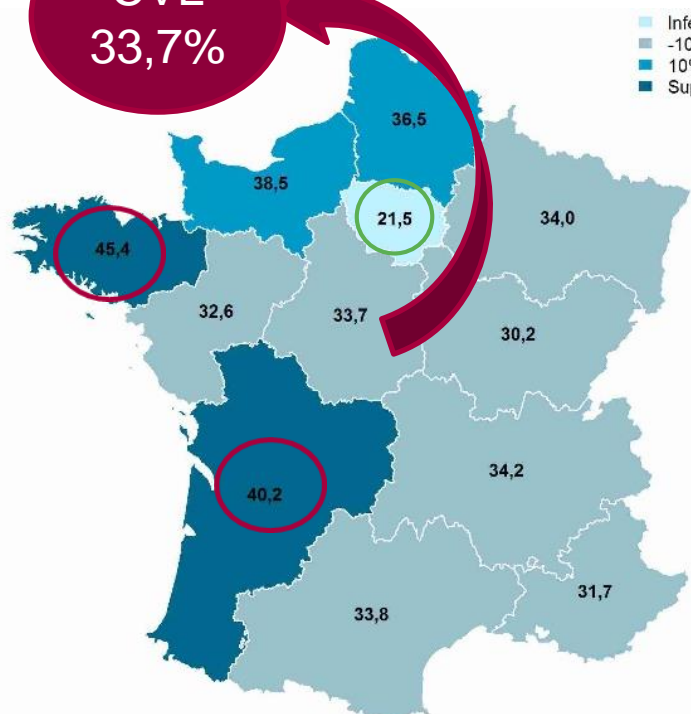
Source : Enquête Escapad 2017 (OFDT)

# TABAGISME CHEZ LES FEMMES ENCEINTES

## Avant la grossesse

22% à 45%

CVL  
33,7%



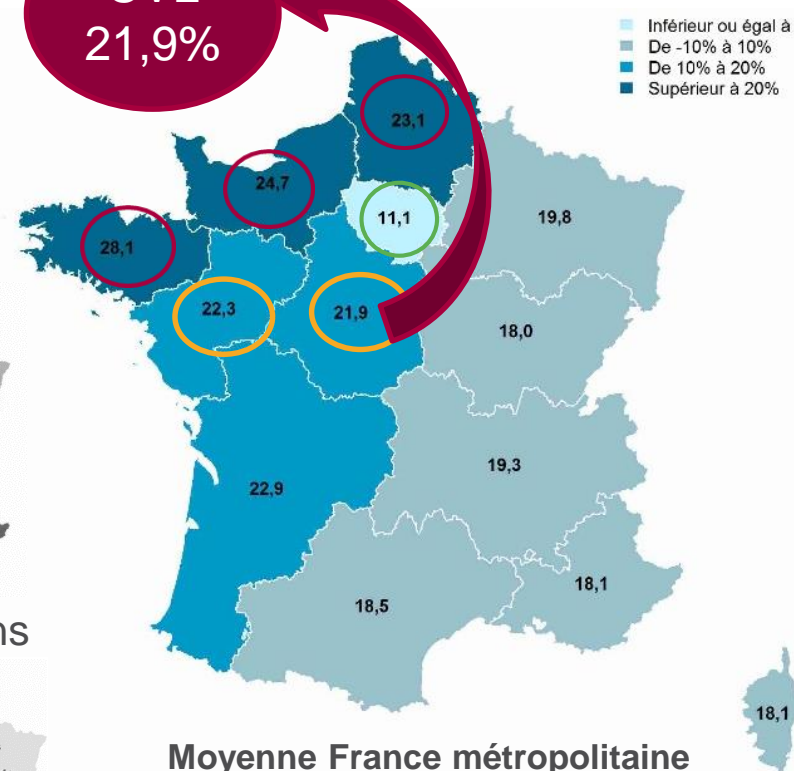
Moyenne France métropolitaine

30,0 %

## Au 3<sup>ème</sup> trimestre de grossesse

11% à 28%

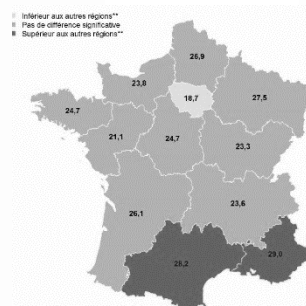
CVL  
21,9%



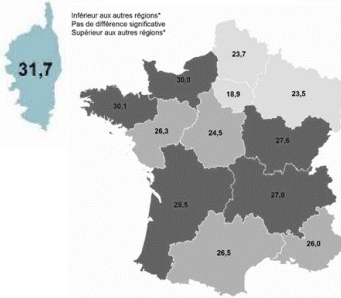
Moyenne France métropolitaine

16,2 %

## Femmes adultes



## Jeunes 17 ans

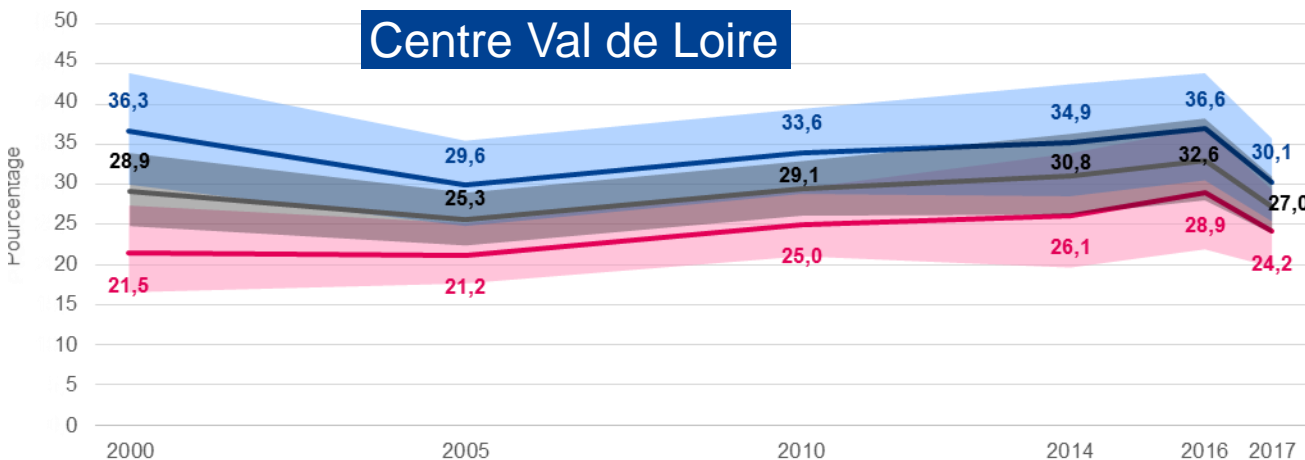


Source : Enquête nationale périnatale 2016 (Inserm)

# DES INDICATEURS POUR MIEUX CIBLER LES ACTIONS RÉGIONALES DE PRÉVENTION DU TABAGISME

# QUELQUES INDICATEURS DU TABAGISME CHEZ LES 18-75 ANS EN CENTRE VAL-DE-LOIRE

- Environ 500 000 fumeurs quotidiens adultes en 2017
- Evolution du tabagisme quotidien 2000-2017 : a augmenté chez les femmes



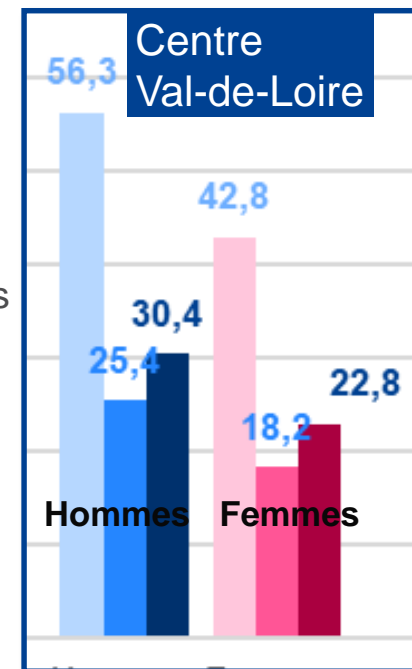
Hommes  
Femmes

## • Quantité de tabac fumé, niveau de dépendance

- 12,7 cigarettes par jour (moyenne nationale 13,3), similaire hommes et femmes
- Majorité de fumeurs intensifs (>10 cig/j) : 66 %, similaire homme et femmes
- Niveau de dépendance : forte pour 17%, similaire homme et femmes
- La dépendance est maximale chez les 31-45 ans

## • Envie, projet et tentative d'arrêt

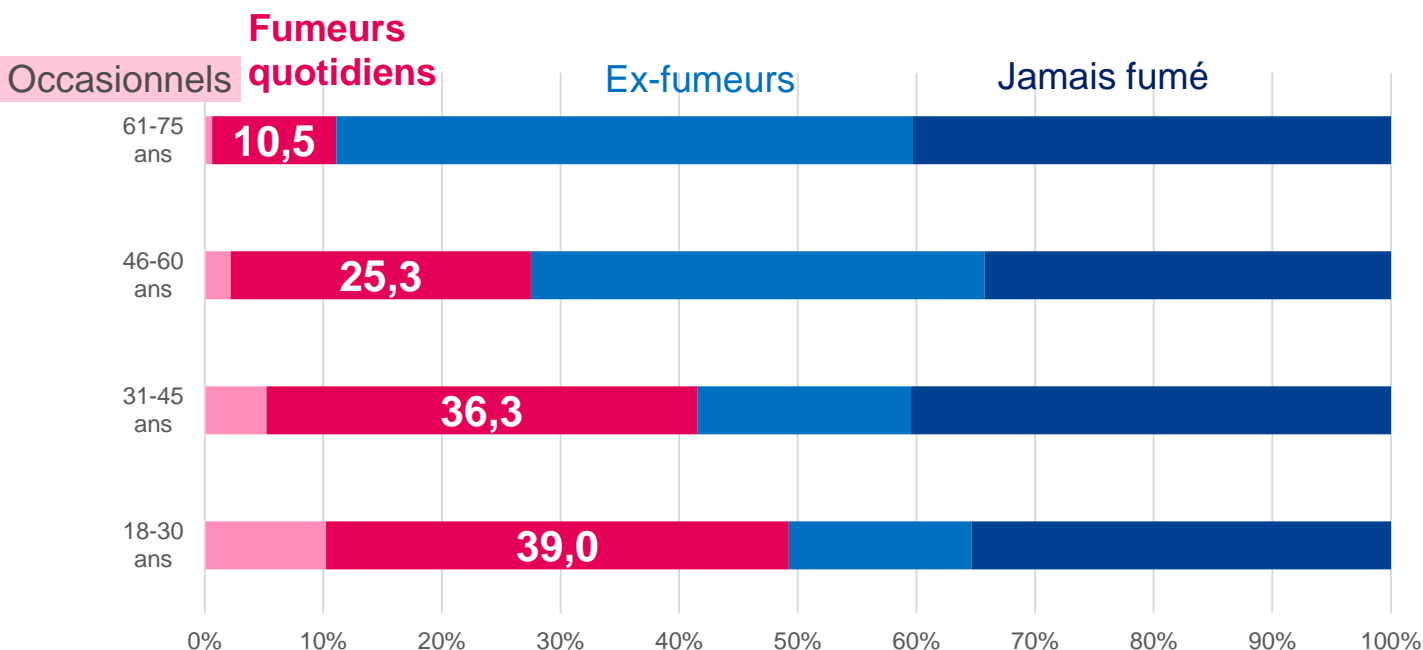
- moins chez les femmes que chez les hommes





# STATUT TABAGIQUE SELON L'ÂGE CHEZ LES ADULTES EN 2017 EN CENTRE VAL-DE-LOIRE

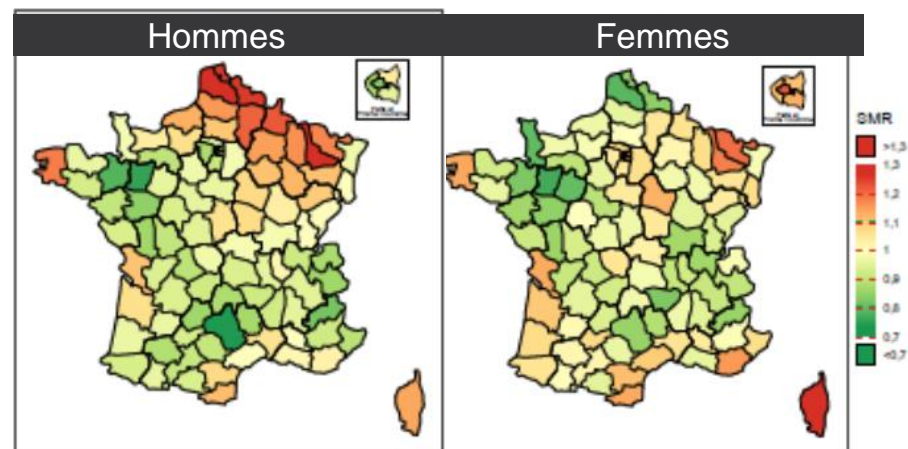
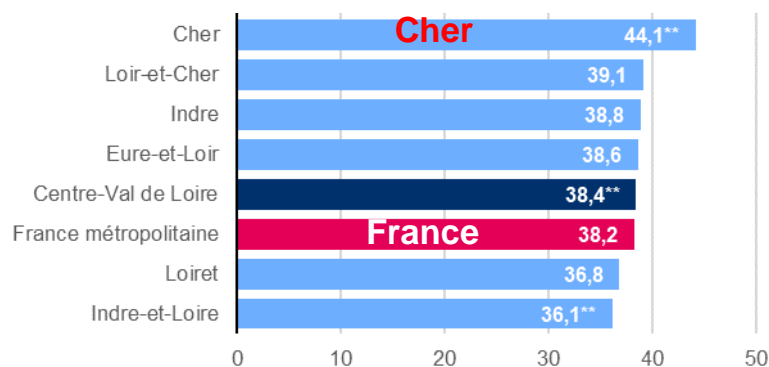
## RÉPARTITION SIMILAIRE À CELLE DE LA FRANCE MÉTROPOLITAINE



**LE TABAGISME QUOTIDIEN DIMINUE AVEC L'ÂGE, NOTAMMENT APRÈS 45 ANS**

## Cancer du poumon - mortalité 2007-2014

### Centre Val-de-Loire - Hommes



Taux standardisé monde pour 100 000 personnes-années,  
(Source Santé publique France, Francim, HCL, INCa).,

## Autres indicateurs de morbidité & mortalité liée au tabac

- Incidence régionale du **cancer du poumon** 2007-2016 moins élevée que la moyenne nationale
- Mortalité par **BPCO** inférieure de 10% à la moyenne nationale
- **Effets sanitaires cumulés** : mortalité par principales pathologies associées au tabac similaire à la moyenne nationale
- Mortalité plus élevée dans le Cher chez les hommes et les femmes, moins élevée en Indre-et-Loire

## CENTRE VAL DE LOIRE

- Moins d'arrêts pendant la grossesse
- Pas de baisse chez les femmes adultes de 2000 à 2016
- Moindre tendance à l'arrêt chez les femmes que chez les hommes
- Cher : surmortalité par cancer du poumon chez les hommes

## RENFORCEMENT DES ACTIONS P2RT CHEZ LES FEMMES

- Priorité à l'arrêt du tabac chez les femmes enceintes
- Mobilisation des maternités, sages-femmes, gynéco-obstétriciens et médecins libéraux
- Lieux de santé sans tabac : maternités
- Mois sans tabac 2019-2020 : mobilisation des cardiologues, actions ciblées femmes
- **Inégalités territoriales** : actions ciblées Mois sans tabac 2019 (Village # Mois sans tabac à Bourges...)

## DES DONNÉES RÉGIONALES POUR ORIENTER LES OBJECTIFS ET ACTIONS DES P2RT

- Objectifs chiffrés, priorités, populations cible...
- Différences régionales importantes : réduire les inégalités territoriales et sociales

## SUIVI DES PLANS RÉGIONAUX DE RÉDUCTION DU TABAGISME

- T0 des indicateurs de tabagisme (2017) pour les P2RT
- Indicateurs régionaux de tabagisme seront publiés à intervalle régulier
  - Monitoring de la réalisation des objectifs
- Réflexion pour fournir des estimations départementales du tabagisme quotidien
- Indicateurs régionaux d'impact des campagnes Mois sans tabac en 2020

## UN CONTINUUM D' ACTIONS NATIONALES ET RÉGIONALES UTILISANT DES DISPOSITIFS DONT L'EFFICACITÉ A ÉTÉ ÉVALUÉE

- Jeunes et développement des compétences psychosociales
- Lieux de santé sans tabac
- Prévention du tabagisme chez les femmes enceintes et à tous les âges de la vie
- ...

## **GROUPE D'ÉCHANGE ET DE PRATIQUES « TABAC&ALCOOL » DE SANTÉ PUBLIQUE FRANCE – Comité de rédaction des BSP**

- Coordination : Viet Nguyen-Thanh, Romain Guignard, Valérie Pontières, Jean-Baptiste Richard, Michel Vernay et Dominique Jeannel
- Raphael Andler, Christophe Bonaldi, Oriane Broustal, Chloé Cogordan, Jessica Gane, Youssouf Hassani, Mélanie Martel, Ursula Noury, Elodie Terrien, Nicolas Vincent
- Avec la contribution de : Marjorie Boussac, Olivier Catelinois, Edouard Chatignoux, Francis Chin, Marie-Christine Delmas, Virginie Demiguel, Florence de Maria

## **POUR LA REPRISE D'INDICATEURS PROVENANT DE RAPPORTS ET ARTICLES PUBLIÉS**

Le réseau Francim des registres des cancers, les Hospices civils de Lyon (HCL), l'INSERM (unité EPOPé), l'Institut national du Cancer (INCa) et l'Observatoire français des drogues et toxicomanies (OFDT)

**Merci de votre attention**

## FEMMES ET FEMMES ENCEINTES

- Mois sans tabac : campagnes 2019, 2020
- mobilisation des cardiologues pour une communication sur les risques tabac chez les femmes sous contraceptifs oraux
- Actions ciblées femmes 45-64 ans
- Mobilisation maternités, sages-femmes, gynéco-obstétriciens
- Accompagner la démarche « Lieux de santé sans tabac » dans 7 maternités en 2019, 12 en 2020
- En partenariat avec les instances régionales et départementales des corps de métier, diffuser dès 2019 le matériel développé pour les 5 maternités à :
  - toutes les maternités, les centres de périnatalité de proximité,
  - les cabinets libéraux gynéco-obstétriciens, sages-femmes,

## APPROCHE TERRITORIALE

- Renforcer les actions dans les départements en surmortalité par pathologie liée au tabac (Cher notamment) : exemple Fan zone à Bourges
- Renforcer les actions « Mois sans tabac » dans les départements où il y a le moins d'inscrits sur le site MsT